

SANTA FE





Väčší. Lepší. Krajší.

Bez ohľadu na to, aký deň vás a vašu rodinu čaká, nový model Santa Fe je skonštruovaný tak, aby bol lepší. Naše vlajkové SUV v Európe, ktoré je od základu prepracované, vám teraz ponúka viac zo všetkého: štýl, priestor, pohodlie a komfort. Tento všestranný päť- či sedemmiestny automobil má teraz odvážnejší a výraznejší dizajn – doplnený širokým portfóliom nových inteligentných technológií, hybridných pohonných jednotiek a najmodernejších bezpečnostných prvkov.



Výrazná stránka rafinovanej vycibrenosti.

Velký, výrazný a krásny nový model Santa Fe nie je pre slabé povahy. Je vyrobený tak, aby dominoval na ceste a priťahoval pozornosť. Jeho energický postoj a odvážne tvary upútajú na prvý pohľad. Prepracovaný vonkajší dizajn kombinujúci robustný vzhľad a elegantnú sofistikovanosť predstavuje unikátne posolstvo v segmente SUV.





Suverénne sebavedomý. Nezameniteľne brilantný.

Výrazná široká maska chladiča nového modelu Santa Fe plynulo nadväzuje na LED svetlomety, ktorými prechádzajú unikátne LED denné svetlá v profile písmena T, vytvárajúce charakteristický vzhľad. Dynamické bočné línie elegantne prechádzajú do zadných skupinových svetiel. Ich horizontálne pretiahnutá grafika je prepojená s reflexným pásom, vizuálne zvýrazňujúcim šírku a vyvážené proporcie karosérie.





Elegantná stránka priestranosti a všestrannosti.

Interiér modelu Santa Fe nie je iba väčší – poskytuje toho viac pre všetkých členov rodiny. Viac priestoru a väčšie pohodlie. Zažite novú úroveň luxusu s každým prvkom vyhotoveným z prémiových materiálov soft-touch alebo potiahnutým jemnou kožou. Ako nová stredová konzola „vznášajúca sa“ v priestore, elegantne prechádzajúca do kožou potiahnutého prístrojového panelu. A ak chcete, môžete mať toho ešte viac. Po prvý raz v automobile značky Hyundai si môžete interiér zušľachtiť voliteľným kompletom Luxury Package, dodávajúcim vycibrený vzhľad. A aj v oblasti konektivity interiér poskytuje prémiové prvky ako nový digitálny združený prístroj s uhlopriečkou 31,2 cm (12,3") a systém infotainmentu a navigácie so širokouhlou dotykovou obrazovkou 26 cm (10,25") s brilantným obrazom s vysokým rozlíšením.



V pokojnom interiéri bol každý detail starostlivo navrhnutý tak, aby bola vaša jazda bezpečná a pohodlná. Tlačidlový prepínač režimov prevodovky je umiestnený v pohodlnom dosahu na ľavej strane stredovej konzoly. Brillantný displej digitálneho združeného prístroja obsahuje Blind-Spot View Monitor, na ktorom môžete vidieť oblasti mŕtvych uhlov vonkajších spätných zrkadiel, vďaka čomu môžete jazdný pruh zmeniť bezpečne a pohodlne. Samozrejme, nechýba ani bezdrôtová nabíjačka telefónu a navigačný systém s 26 cm (10,25").



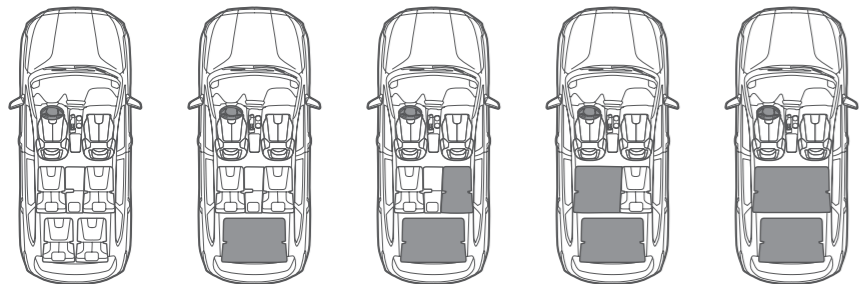
Zvýšená stredová konzola s ovládačom automatickej prevodovky shift-by-wire.



Združený prístroj s displejom LCD 31,2 cm (12,3") a monitorom mŕtvych uhlov.



26 cm (10,25") displej navigácie a infotainmentu./Bezdrôtová nabíjačka smartfónu.



7 sedadiel

Sklopený 3. rad sedadiel

3. rad sklopený a 2. rad sklopený na 40 %

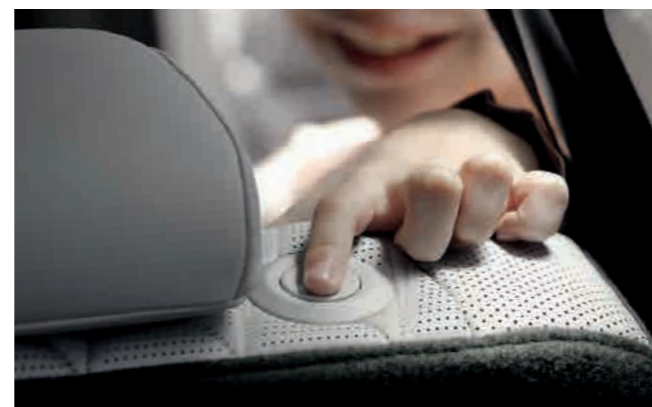
3. rad sklopený a 2. rad sklopený na 60 %

2. a 3. rad sklopený

Vychutnajte si prvotriedny komfort až pre 7 pasažierov. Množstvo konfigurácií vysoko variabilných sedadiel umožňuje previezť kohokoľvek kamkoľvek a inteligentní pomocníci ako elektricky ovládané dvere batožinového priestoru zvyšujú pohodlie pri každodennom používaní. Potrebujete sa zbaliť na dlhú cestu? Sklopné sedadlá v druhom rade, delené v pomere 60/40, môžete pozdĺžne posúvať, aby ste mohli naložiť aj veľa batožiny, aj pasažierov. Jednoduchým stlačením gombíka sa sedadlo v druhom rade posunie dopredu so sklopeným operadlom pre pohodlné nastupovanie na tretí rad sedadiel. A nová platforma modelu Santa Fe poskytuje viac miesta na druhom rade sedadiel a väčší batožinový priestor, takže všetci môžu cestovať nanajvýš pohodlne.



Sedadlá a priestor v 2. a 3. rade



Sklápanie pre nastupovanie jedným gombíkom./ Elektricky ovládané dvere batožinového priestoru.





Väčšia efektívita. Lepšia ovládateľnosť. Väčší výber elektrifikácie.

Nájdite si svoj perfektný pohon. Toto výkonné SUV môže byť vybavené inovatívnym systémom pohonu všetkých kolies s prepínačom jazdných režimov, ako aj troma rozličnými motormi. Na výber máte vysoko efektívny nový naftový motor s nízkymi emisiami CO₂, dynamický nový hybrid na báze benzínového motora – a po prvý raz – aj pohon plug-in hybrid, umožňujúci jazdu s elektrickým pohonom stlačením gombíka.

Efektívny výkon a precízna ovládateľnosť.

Štvorvalcový naftový motor 'SmartStream' dosahuje výkon 148 kW (202 k), maximálny krútiaci moment 440 Nm a je k dispozícii s pohonom všetkých kolies. Nový blok motora je vyrobený z hliníka namiesto ocele, čo prináša úsporu hmotnosti 19,5 kg. Modifikovaných bolo aj mnoho ďalších komponentov motora, čo prispelo k zníženiu spotreby paliva a emisií CO₂ o 8 % oproti motoru predchádzajúcej generácie. Turbodiesel sa kombinuje s novo vyvinutou 8-stupňovou dvojspojkovou prevodovkou 8DCT so spojkami v olejovom kúpeli, ktorá zabezpečuje mäkkú charakteristiku radenia klasickej automatickej prevodovky v kombinácii s lepšou akceleráciou a menšou spotrebou paliva.

Naftový motor 2,2 CRDi

148 kW (202 k) maximálny výkon pri 3 800 min⁻¹

440 Nm maximálny krútiaci moment pri 1 750 – 2 750 min⁻¹

Nastavte si jazdný režim.

Jednoducho otočte gombíkom a nastavte si jazdný režim, ktorý sa vám najlepšie hodí: COMFORT na každodenné jazdenie, ECO pre optimálnu spotrebu paliva, SPORT pre rýchlejšiu akceleráciu alebo SMART, ktorý automaticky prispôbuje charakteristiku radenia podľa aktuálneho spôsobu jazdy.



Volič režimov pre jazdu v teréne.

Sneh? Piesok? Bahno? Nijaký problém. Otočný ovládač vám umožňuje rýchlo prepínať jazdné režimy na optimalizáciu systému pohonu všetkých kolies pre rozličné podmienky. Krátky pohľad na digitálny združený prístroj alebo displej navigačného systému vám potvrdí nastavený režim.

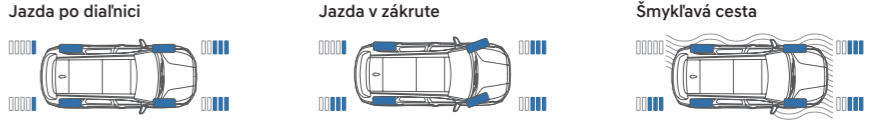




Nový model Santa Fe je veľmi všestranný automobil. Použité technológie predurčujú rodinné SUV rovnako pre preplnené mestské ulice, ako aj pre zvlnené vidiecke cesty alebo rýchle diaľnice. Prvky ako systém pohonu všetkých kolies HTRAC™, ktorý optimálne rozdeľuje krútiaci moment motora medzi prednými a zadnými kolesami podľa momentálnych jazdných podmienok, robia každú jazdu bezpečnou a pohodlnou.

HTRAC Systém pohonu všetkých kolies HTRAC™.

Inovatívny systém pohonu všetkých kolies HTRAC™ zabezpečuje optimálnu ovládateľnosť a stabilitu v zákrutách – vďaka čomu je aj jazda po šmykľavých mestských a zasnežených vidieckych cestách bezpečnejšia a príjemnejšia. Tento systém automaticky registruje zníženie prílnavosti alebo nestabilnú jazdnú situáciu a proaktívne prerozdeľuje krútiaci moment medzi prednými a zadnými kolesami pre dosiahnutie maximálnej dynamickej stability za každých podmienok.



Nová platforma vozidla.

Nový model Santa Fe využíva najnovšiu platformu Hyundai tretej generácie, ktorá zabezpečuje väčší vnútorný priestor v zadnej časti kabíny a väčší batožinový priestor, ako aj lepšie jazdné vlastnosti, vyššiu výkonnosť a menšiu spotrebu paliva. Okrem toho výrazne prispieva k zvýšeniu pasívnej bezpečnosti vďaka zväčšenému podielu ocele vysokej pevnosti a tepelnému tvárneniu pri výrobe karosérie.

| | | |
|---|----------------------------|--|
| Priestor na nohy v 2. rade (7 sedadiel) | Priestor na nohy v 3. rade | Objem batožinového priestoru (7 sedadiel, 3. rad sklopený) |
| 1,040 mm | 746 mm | 571 ℓ (VDA) |



Vychutnajte si výkon elektrifikovaného pohonu.

Hybrid /Plug-in hybrid



S novými alternatívami elektrifikovaného pohonu je Santa Fe prvým modelom značky Hyundai v Európe, ktorý je k dispozícii s novým pohonným ústrojenstvom SmartStream hybrid a plug-in hybrid. A vďaka novej platforme vozidla je batéria pohonu pri hybridnej verzii uložená pod sedadlom spolujazdca a pri verzii plug-in hybrid pod sedadlami vodiča a spolujazdca – takže zvýšenie efektivity prostredníctvom elektrifikácie nijako negatívne neovplyvňuje vnútorný priestor kabíny alebo veľkosť batožinového priestoru.

Hybrid



So svojim dynamickým tandemom z turbodúchadlom prepíňaného benzínového motora s priamym vstrekaním paliva a výkonného elektromotora posúva nový model Santa Fe Hybrid efektívitu na novú úroveň. A to bez toho, aby ste museli dobíjať batériu alebo meniť svoje vodičské návyky. Batéria sa automaticky dobija rekuperáciou pri spomaľovaní a brzdení, takže vy sa nemusíte o nič starať. Podľa jazdnej situácie hybridný pohon automaticky prepína medzi elektromotorom a spaľovacím motorom, pričom v určitých situáciách pracujú obidva motory spoločne.

Benzínový motor 1,6 T-GDi

132,2 kW maximálny výkon pri 5 500 min⁻¹ (180 k) 265 Nm maximálny krútiaci moment pri 1500 – 4 500 min⁻¹

Elektromotor

44,2 kW maximálny výkon (60 k) 265 Nm maximálny krútiaci moment

Plug-in hybrid



Elektrický pohon, keď ho chcete. Benzínový motor, keď ho potrebujete. Nový model Santa Fe Plug-in hybrid poskytuje maximálny systémový výkon 195 kW (265 k) a možnosť jazdy s elektrickým pohonom po jednoduchom stlačení gombíka. Po spotrebovaní elektrickej energie v batérii systém pohonu automaticky naštartuje benzínový motor a ďalej funguje ako klasický hybrid. To vám poskytuje vysokú flexibilitu a dlhý dojazd. A po prízjazde do cieľa môžete batériu opäť dobíť na nabíjacej stanici alebo v domácej garáži.

Benzínový motor 1,6 T-GDi

132,2 kW maximálny výkon pri 5 500 min⁻¹ (180 k) 265 Nm maximálny krútiaci moment pri 1500 – 4 500 min⁻¹

Elektromotor

66,9 kW maximálny výkon (91 k) 304 Nm maximálny krútiaci moment





Sofistikovaná technika pre vyššiu bezpečnosť a komfort.

Nový Santa Fe dostal množstvo najmodernejších inteligentných systémov, aby ste vy a vaša rodina vždy cestovali maximálne bezpečne a užili si každú jazdu. Od najmodernejšej intuitívnej konektivity až po široké portfólio bezpečnostných systémov, nový Santa Fe má všetky technológie, ktoré podporujú váš aktívny životný štýl a minimalizujú nebezpečenstvo v každodennej premávke.



Obrázok vľavo: Asistent na predchádzanie kolíziám pri parkovaní (PCA-R)
Perfektný systém pre parkovacie kóje. Pri cúvaní z miesta so zlým výhľadom vás systém upozorní na vozidlá približujúce sa z boku alebo zozadu vizuálnou a akustickou výstrahou.

Ďiaľkový inteligentný parkovací asistent (RSPA)
Parkovanie stlačením gombíka. Stačí vám nájsť parkovacie miesto a môžete pohodlne spustiť parkovanie tlačidlom na kľúčí vozidla. Váš automobil automaticky zaparkuje do paralelného alebo kolmého miesta a z neho aj vyparkuje – bez toho, aby ste museli sedieť za volantom.



Systém monitorovania okolia vozidla (SVM)
Výhľad v okruhu 360° pre pohodlnejšie a bezpečnejšie parkovanie. 4 kamery HD, namontované vpredu, vzadu a na bokoch, zobrazujú okolie vozidla v reálnom čase.

Nový Santa Fe vám poskytuje vysoký komfort vďaka širokému portfóliu inovatívnych funkcií, zvyšujúcich bezpečnosť a pohodlie pri jazde.



Plne digitálny združený prístroj 31,2 cm (12,3")



Head-up displej./Prémiový audiosystém KRELL.



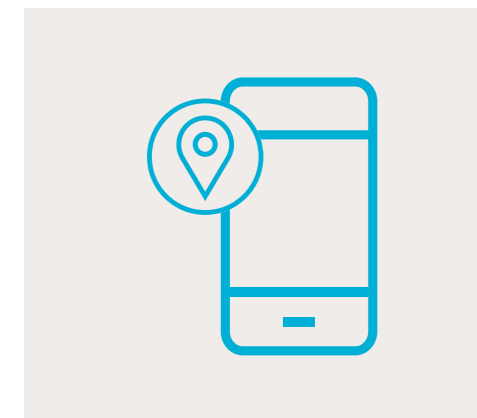
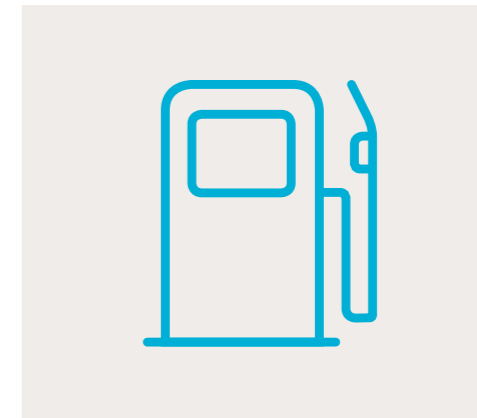
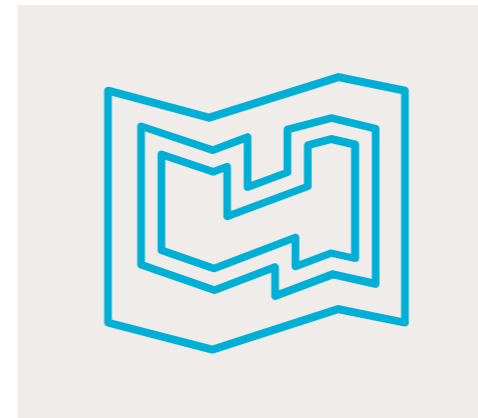
Systém na sledovanie únavy vodiča./Upozornenie na prítomnosť cestujúcich na zadných sedadlách.



Tlačidlo e-call.

Bluelink® Connected Car Services.

Nový Santa Fe disponuje najmodernejšími funkciami digitálnej konektivity ako bezdrôtové zrkadlenie smartfónu a online služby Bluelink® Connected Car Services, ktoré vám umožňujú kontrolovať a ovládať váš automobil na diaľku vašim smartfónom – alebo aj hlasom. Navigačný systém vybavený dotykovým displejom 20,3 cm (8") zahŕňa, na 5 rokov predplatené online služby Hyundai LIVE Services s dopravnými informáciami v reálnom čase, informáciami o počasi, vyhľadávaním parkovísk a mnohými ďalšími užitočnými funkciami.



Zaslanie cieľa do vozidla

Jednoducho nasadnite a stlačte gombík na spustenie navigácie. Ak je váš Hyundai vybavený navigačným systémom, môžete využiť aplikáciu Bluelink na vyhľadanie cieľa, keď ste mimo vozidla. Bluelink sa potom zosynchronizuje s vašim navigačným systémom, preniesie doň trasu a je tak okamžite pripravený.

Vyhľadanie vozidla

Zabudli ste, kde ste zaparkovali? Žiaden problém. Stačí otvoriť aplikáciu Bluelink a mapa vás k nemu zavedie.

Diaľkové zamknutie a odomknutie dverí

Zabudli ste zamknúť svoj automobil? Nebojte sa, váš Hyundai vás na to upozorní notifikáciou vo vašom smartfóne. Potom po vložení svojho kódu PIN môžete zamknúť alebo odomknúť dvere na diaľku pomocou tlačidla v aplikácii Bluelink.

Diaľková diagnostika vozidla

Pre pokoj v duši môžete spustiť kompletnú diagnostiku vozidla prostredníctvom aplikácie Bluelink vo svojom smartfóne.

Aktuálne informácie o cenách paliva

Nájdite čerpaciu stanicu s výhodnejšou cenou – táto služba vám poskytuje kontinuálne aktualizované ceny paliva a informácie o polohe čerpacích staníc, otváracích hodinách a spôsoboch platby – všetko zobrazené na obrazovke vášho navigačného systému.

Parkovanie na komunikáciách a verejných parkoviskách

Rýchlejšie nájdite parkovacie miesto a parkujte efektívnejšie a bez stresu. Funkcia informácií o parkovacích miestach vám pomôže nájsť a porovnať možnosti parkovania v garážach, na parkoviskách a na parkovacích miestach na komunikáciách.

Connected Routing

Využite aktuálnejšie dopravné informácie, presnejší výpočet času prjazdu do cieľa a spoľahlivejšie prepočítavanie trasy, aby ste došli do cieľa rýchlejšie. Navigácia podporovaná cloudom Hyundai využíva dáta v reálnom čase a historické dáta pre lepší návrh trasy a presnejšie prognózy.

Navádzanie pre posledný úsek cesty

Ak ste zaparkovali svoj Hyundai predtým, ako ste došli do cieľového miesta, môžete si prevziať navigáciu z automobilu do aplikácie Bluelink. Potom vás váš smartfón zavedie presne na miesto pomocou rozšírenej reality alebo Google Maps.

Hyundai SmartSense.

Väčšia bezpečnosť a komfort. So svojím kompletom najmodernejších bezpečnostných systémov Hyundai SmartSense a vyspelými asistenčnými systémami je nový Santa Fe na jednej úrovni s konkurentmi triedy premium. Od automatického brzdenia na zabránenie kolízie cez monitorovania vozidiel v mŕtvych uhloch až po automatické udržiavanie v jazdnom pruhu vás systémy SmartSense upozorňujú na potenciálne nebezpečenstvo a podporujú pri riadení.



Asistent na jazdu na diaľnici (HDA)
Systém automaticky udržiava Santa Fe v strede jazdného pruhu a v bezpečnom odstupe od vozidla idúceho vpredu, ak je aktívny adaptívny tempomat Smart Cruise Control a systém Lane Following Assist.



Adaptívny tempomat s podporou navigácie (NSCC)
Adaptívny tempomat NSCC využíva informácie o priebehu cesty z navigačného systému a pri automatickej regulácii rýchlosti v záujme bezpečnosti zohľadňuje bližšie sa zákruty a rovinky na diaľnici.

Asistent na automatické nasledovanie jazdného pruhu (LFA)
Aktivovaný asistenčný systém LFA automaticky udržiava vozidlo v strede jazdného pruhu v rozsahu rýchlosti od 0 do 180 kilometrov za hodinu na diaľniciach a mestských uliciach.



Asistent na upozornenie na vozidlá približujúce sa v priečnom smere pri cúvaní (RCCA)
Pri cúvaní na cestu z miesta s obmedzeným výhľadom vás systém nielen upozorňuje na vozidlá približujúce sa z boku, ale – ak je to potrebné – aj automaticky zabrzdí.



Systém autonómneho núdzového brzdenia (FCA)
Asistenčný systém monitoruje premávku pred Santa Fe a keď hrozí riziko kolízie s vozidlom náhle brzdiacim vpredu alebo s chodcom či cyklistom, najprv vás upozorní a potom aj automaticky zabrzdí. Rovnako funguje aj pri odbočovaní vľavo na križovatke, ak sa blíži protiidúce vozidlo.



Asistent na monitorovanie mŕtveho uhla (BCA)
Systém využíva dva radarové senzory v zadnom nárazníku a upozorňuje vás na iné vozidlá v oblasti mŕtvych uhlov vonkajších spätných zrkadiel. Ak v takej situácii aktivujete smerové svetlá pre zmenu smeru, systém vydá akustický výstražný signál.

Asistent na bezpečné opustenie vozidla (SEA)
Táto inteligentná funkcia zvyšuje bezpečnosť pri vystupovaní z vozidla. Ak zaregistruje iné vozidlá, približujúce sa zozadu, automaticky aktivuje detské poistky v zadných dverách, aby pasažieri mohli vystúpiť iba vtedy, keď je to bezpečné.

Farby interiéru



Čierny jednofarebný interiér



Tmavo béžový dvojfarebný interiér



Dvojfarebný interiér Cognac



Dvojfarebný interiér Camel

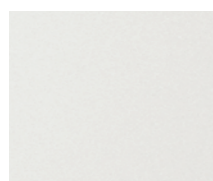


Dvojfarebný interiér Camel (Luxury Package)

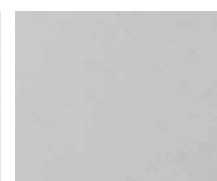


Svetlosivý dvojfarebný interiér (Luxury Package)

Farby karosérie/kolesá



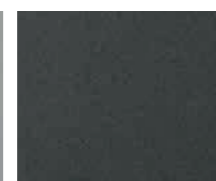
White Cream (WW2)



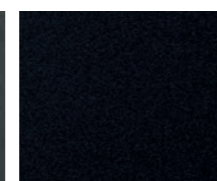
Glacier White (W3A)



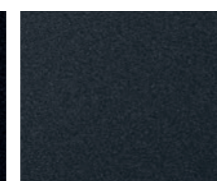
Typhoon Silver (T2X)



Magnetic Force (M2F)



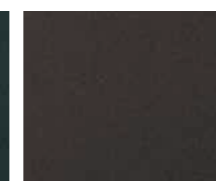
Phantom Black (NKA)



Lagoon Blue (UE3)



Rain Forest (R2F)



Taiga Brown (RN7)



17" disky z ľahkej zliatiny



17" disky z ľahkej zliatiny (iba HEV)



18" disky z ľahkej zliatiny



19" disky z ľahkej zliatiny (iba HEV, PHEV)



20" disky z ľahkej zliatiny



20" disky z ľahkej zliatiny (Luxury Package)

Technické údaje Santa Fe

| TECHNICKÉ ÚDAJE | Santa Fe | |
|--|---|---------------|
| ROZMERY | | |
| Celková dĺžka (mm) | 4 785 | |
| Celková šírka (mm) | 1 900 | |
| Celková výška – bez strešných lyžín/so strešnými lyžinami (mm) | 1 685/1 710 | |
| Rázvor (mm) | 2 765 | |
| Rozchod vpredú (mm) 18"/20" | 1 646/1 637 | |
| Rozchod vzadu (mm) 18"/20" | 1 656/1 647 | |
| Polomer otáčania (m) | 5,7 | |
| Minimálna svetlá výška podvozku (mm) | 176 | |
| Batožinový priestor (l) min/max – podľa VDA | 634/831 pre 5 miest/571/782 pre 7 miest | |
| MOTOR | 2,2 CRDi VGT | |
| Typ | vznetový radový | |
| Zdvihový objem motora (cm ³) | 2 151 | |
| Druh paliva | NM | |
| Počet valcov | 4 | |
| Kompresný pomer | 16 : 1 | |
| Max. výkon (kW/k/ot./min.) | 148/202/3 800 | |
| Max. krútiaci moment (Nm/ot./min.) | 440/1 750 – 2 750 | |
| Príprava zmesi | Common Rail | |
| Objem palivovej nádrže (l) | 67 | |
| PREVODOVKA & POHON | | |
| Typ | 8-stupňová dvojspojková automatická | |
| Pohon | 4 x 4 | |
| VÝKONY | | |
| Max. rýchlosť (km/h) | 205 | |
| Zrýchlenie z 0 na 100 km (s) | 9,2 | |
| SPOTREBA PALIVA (l/100 km) – podľa normy EU 2017/1151 (WLTP) | | |
| Cyklus | 8,1 – 8,2 | |
| - nízky | 6,8 – 6,9 | |
| - stredný | 5,8 | |
| - vysoký | 7,1 – 7,3 | |
| - veľmi vysoký | 6,8 – 6,9 | |
| - kombinovaný | | |
| CO₂ (g/km) | 177 – 180 | |
| Kombinovaný cyklus | | |
| HMOTNOSTI | | |
| Pohotovostná hmotnosť [Prevádzková hmotnosť = Pohotovostná + 75 kg] (kg) | 5 miest | 7 miest |
| Celková hmotnosť (kg) | 1 790 – 1 936 | 1 835 – 1 984 |
| Hmotnosť brzdeného prípojného vozidla (kg) | 2 510 | 2 600 |
| Hmotnosť nebrzdeného prípojného vozidla (kg) | 2 500 | 750 |
| Maximálne zaťaženie strechy (kg) | 750 | 100 |
| RIADENIE | | |
| Typ | hrebeňové s elektrickým posilňovačom riadenia | |
| ZAVESENIE | | |
| Predných kolies | nezávislé McPherson so stabilizátorom | |
| Zadných kolies | viacprvková | |
| BRZDY | | |
| Predné | kotúčové s vnútorným chladením | |
| Zadné | kotúčové | |
| PNEUMATIKY | | |
| Rozmer pneumatík | 235/60 R18 a 255/45 R20 | |

Záruka: 5 rokov bez obmedzenia počtu najazdených km/12 rokov na neprehrdzavenie karosérie

Servisný interval:

30 000 km alebo 24 mesiacov – čo nastane skôr

Spoločnosť HYUNDAI MOTOR CZECH s. r. o., organizačná zložka Slovakia, si vyhradzuje právo na zmeny údajov bez predchádzajúceho upozornenia a bez akýchkoľvek záväzkov, ktoré by mohli z takýchto zmien vzniknúť.



Šírka 1 900
Rozchod 1 637



Rozchod 1 647

Jednotka: mm



Dĺžka 4 785
Rázvor 2 765

Výška (vrátane strešného nosiča)

1 685 (1 710)

- Uvedené hodnoty sú výsledkami interných testov a môžu byť zmenené po homologizácii.
- Niektoré zobrazené alebo popísané prvky vybavenia nie sú štandardné a môžu byť dostupné za príplatok.
- Hyundai Motor Company si vyhradzuje právo meniť špecifikácie a vybavenie bez predchádzajúceho upozornenia.
- Kvôli obmedzeniam v procese tlače sa farby v katalógu môžu mierne líšiť od skutočnosti.
- Prosím, informujte sa u svojho predajcu na dostupnosť farieb karosérie a interiéru.

Technické údaje Santa Fe HEV

| TECHNICKÉ ÚDAJE | Santa Fe HEV |
|--|---|
| ROZMERY | |
| Celková dĺžka (mm) | 4 785 |
| Celková šírka (mm) | 1 900 |
| Celková výška – bez strešných lyžín / so strešnými lyžinami (mm) | 1 685/1 710 |
| Rázvor (mm) | 2 765 |
| Rozchod vpredu (mm) R17/R19 | 1 651/1 646 |
| Rozchod vzadu (mm) R17/R19 | 1 661/1 656 |
| Polomer otáčania (m) | 5,7 |
| Minimálna svetlá výška podvozku (mm) | 176 |
| Batožinový priestor (l) min/max – podľa VDA | 634/831 pre 5 miest/571/782 pre 7 miest |
| MOTOR | 1,6 T-GDi |
| Typ | zážihový radový |
| Zdvihový objem motora (cm ³) | 1 598 |
| Druh paliva | BA 95 B |
| Počet valcov | 4 |
| Kompresný pomer | 10,5 : 1 |
| Max.výkon (kW/k/ot./min) | 132,2/180/5 500 |
| Max.krútiaci moment (Nm/ot./min) | 265/1 500 – 4 500 |
| Príprava zmesi | priame vstrekovanie |
| Objem palivovej nádrže (l) | 67 |
| ELEKTROMOTOR & BATÉRIA | |
| Typ | synchrónny s permanentným magnetom |
| Max. výkon (kW/k/ot./min.) | 44,2/60/1 600 – 2 000 |
| Max. krútiaci moment (Nm/ot./min.) | 265/1 500 – 4 500 |
| Typ batérie | Li-Ion polymer |
| Kapacita batérie (kWh) | 1,49 |
| Napatie batérie (V) | 270 |
| CELKOVÝ VÝKON HYBRIDNÉHO SYSTÉMU | |
| Max. výkon (kW/k/ot./min.) | 169/230/5 500 |
| PREVODOVKA & POHON | |
| Typ | 6-stupňová automatická |
| Pohon | 4 x 4 |
| DYNAMICKÉ VLASTNOSTI | |
| Max. rýchlosť (km/h) | 187 |
| Zrýchlenie z 0 na 100 km (s) | 9,1 |
| SPOTREBA PALIVA (l/100 km) – podľa normy EU 2017/1151 (WLTP) | |
| Cyklus | - nízky 7,1 – 8,4 |
| | - stredný 6,0 – 6,5 |
| | - vysoký 5,9 – 6,4 |
| | - veľmi vysoký 7,9 – 8,5 |
| | - kombinovaný 6,8 – 7,4 |
| CO ₂ (g/km) | |
| Kombinovaný cyklus | 154 - 169 |
| HMOTNOSTI | 5 miest 7 miest |
| Pohotovostná hmotnosť [Prevádzková hmotnosť = Pohotovostná + 75 kg] (kg) | 1 796 – 1 931 1 842 – 1 980 |
| Maximálna prípustná hmotnosť (kg) | 2 530 2 630 |
| Maximálna hmotnosť brzdeného prípojného vozidla (kg) | 1 650 |
| Maximálna hmotnosť nebrzdeného prípojného vozidla (kg) | 750 |
| Maximálne zaťaženie strechy (kg) | 100 |
| RIADENIE | |
| Typ | hrebeňové s elektrickým posilňovačom riadenia |
| NÁPRAVY | |
| Predná | nezávislé McPherson so stabilizátorom |
| Zadná | viacprvková |
| BRZDY | |
| Predné | kotúčové s vnútorným chladením |
| Zadné | kotúčové |
| PNEUMATIKY | |
| Rozmer pneumatík | 235/65 R17, 235/55 R19 |

Záruka: 5 rokov bez obmedzenia počtu najazdených km/12 rokov na neprehrdzavenie karosérie
Záruka na trakčnú batériu: 8 rokov/160 000 km

Servisný interval:
15 000 km alebo 12 mesiacov – čo nastane skôr

Spoločnosť HYUNDAI MOTOR CZECH s. r. o., organizačná zložka Slovakia, si vyhradzuje právo na zmeny údajov bez predchádzajúceho upozornenia a bez akýchkoľvek záväzkov, ktoré by mohli z takýchto zmien vzniknúť.



Technické údaje Santa Fe PHEV

| TECHNICKÉ ÚDAJE | Santa Fe PHEV |
|---|---|
| ROZMERY | |
| Celková dĺžka (mm) | 4 785 |
| Celková šírka (mm) | 1 900 |
| Celková výška – bez strešných lyžín/so strešnými lyžinami (mm) | 1 685/1 710 |
| Rázvor (mm) | 2 765 |
| Rozchod vpredu (mm) R17/R19 | 1 651/1 646 |
| Rozchod vzadu (mm) R17/R19 | 1 661/1 656 |
| Polomer otáčania (m) | 5,7 |
| Minimálna svetlá výška podvozku (mm) | 176 |
| Batožinový priestor (l) základný min. – max./sklopené sedačky – podľa VDA 211/214 | 634 – 831/1 704 pre 5 miest/571 – 782/1 649 pre 7 miest |
| MOTOR | 1,6 T-GDi |
| Typ | zážihový radový |
| Zdvihový objem motora (cm ³) | 1 598 |
| Druh paliva | BA 95 B |
| Počet valcov | 4 |
| Kompresný pomer | 10,5 : 1 |
| Max. výkon (kW/k/ot./min.) | 132,2/180/5 500 |
| Max. krútiaci moment (Nm/ot./min.) | 265/1 500 – 4 500 |
| Príprava zmesi | priame vstrekovanie |
| Objem palivovej nádrže (l) | 47 |
| ELEKTROMOTOR & BATÉRIA | |
| Typ | synchrónny s permanentným magnetom |
| Max. výkon (kW/k) | 66,9/91 |
| Max. krútiaci moment (Nm) | 304 |
| Typ batérie | Li-Ion polymer |
| Kapacita batérie (kWh) | 13,8 |
| Napatie batérie (V) | 360 |
| Príkon palubnej nabíjačky OBC pri dobíjaní striedavým prúdom (kW) | 3,3 |
| Maximálny dojazd na elektrinu podľa WLTP (km) | 58 |
| CELKOVÝ VÝKON HYBRIDNÉHO SYSTÉMU | |
| Max. výkon (kW/k/ot./min.) | 195/265/5 500 |
| PREVODOVKA & POHON | |
| Typ | 6-stupňová automatická |
| Pohon | 4 x 4 |
| DYNAMICKÉ VLASTNOSTI | |
| Max. rýchlosť (km/h) | 187 |
| Zrýchlenie z 0 na 100 km (s) | 8,8 |
| SPOTREBA PALIVA (l/100 km) – podľa normy EU 2017/1151 (WLTP) | |
| Kombinovaný cyklus | 1,6 |
| CO ₂ (g/km) | |
| Kombinovaný cyklus | 36,9 |
| HMOTNOSTI | 5 miest 7 miest |
| Pohotovostná hmotnosť [Prevádzková hmotnosť = Pohotovostná + 75 kg] (kg) | 1 965 – 2 069 2 005 – 2 112 |
| Maximálna prípustná hmotnosť (kg) | 2 650 2 690 |
| Maximálna hmotnosť brzdeného prípojného vozidla (kg) | 1 350 |
| Maximálna hmotnosť nebrzdeného prípojného vozidla (kg) | 750 |
| Maximálne zaťaženie strechy (kg) | 100 |
| RIADENIE | |
| Typ | hrebeňové s elektrickým posilňovačom riadenia |
| NÁPRAVY | |
| Predná | nezávislé McPherson so stabilizátorom |
| Zadná | viacprvková |
| BRZDY | |
| Predné | kotúčové s vnútorným chladením |
| Zadné | kotúčové |
| PNEUMATIKY | |
| Rozmer pneumatík | 235/65 R17, 235/55 R19 |

Záruka: 5 rokov bez obmedzenia počtu najazdených km/12 rokov na neprehrdzavenie karosérie
Záruka na trakčnú batériu: 8 rokov/160 000 km

Servisný interval:
15 000 km alebo 12 mesiacov – čo nastane skôr

Spoločnosť HYUNDAI MOTOR CZECH s. r. o., organizačná zložka Slovakia, si vyhradzuje právo na zmeny údajov bez predchádzajúceho upozornenia a bez akýchkoľvek záväzkov, ktoré by mohli z takýchto zmien vzniknúť.





Vyrazte na cesty života.

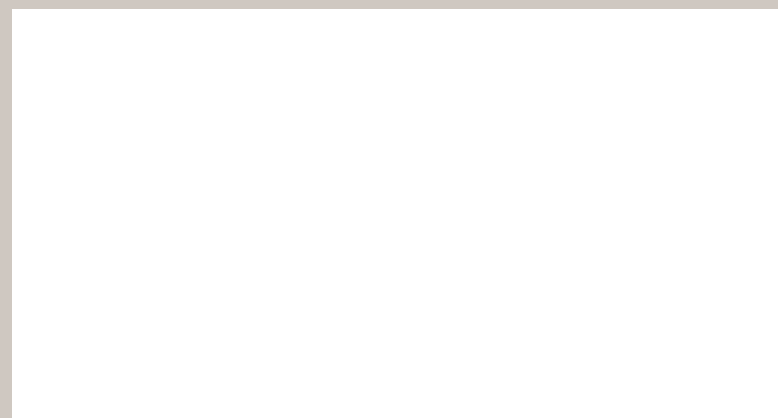
Môžu byť krátke alebo dlhé. Iba cez mesto alebo na po celej krajine. Môžete cestovať sólo alebo vziať svoju rodinu na spoločné dobrodružstvo. Bez ohľadu na to, ako sa rozhodnete žiť svoj život, nový Santa Fe vám ho uľahčuje. Je navrhnutý tak, aby vytvoril štýlovú komfortnú zónu pre vás a vašich blízkych. Aby ste si mohli vychutnať mimoriadne chvíle života – bez ohľadu na to, kam cestujete.



Hyundai Motor Czech, s.r.o.
organizačná zložka Slovakia

Galvaniho 17/A
821 04 Bratislava
tel.: +421 232 171 100
www.hyundai.sk

skladové číslo: 045050X



Hyundai 5-ročná záruka bez obmedzenia počtu najazdených km sa vzťahuje len na vozidlá Hyundai pôvodne predané cez autorizovaného predajcu Hyundai koncovému zákazníkovi podľa podmienok stanovených v garančnej knižke.



Záruka 8 rokov alebo 160 000 km sa vzťahuje na vysokonapäťový akumulátor určený na pohon vozidla. Podmienky v jednotlivých štátoch sa môžu líšiť. Prosím, informujte sa u svojho predajcu Hyundai na presné podrobnosti.

Všetky informácie v tomto katalógu sú predbežné a môžu byť zmenené. Farby karosérie sa môžu líšiť od skutočnosti kvôli obmedzeniam procesu tlače. Zobrazený produkt zodpovedá špecifikácii a vybaveniu pre európsky trh. Niektoré zobrazené alebo opísané prvky vybavenia sa dodávajú na želanie za príplatok a nie všetky modelové verzie sú uvedené v tomto katalógu. Hyundai Motor Europe si vyhradzuje právo zmeniť špecifikácie a vybavenie bez predchádzajúceho upozornenia. Poradte sa, prosím, so svojim predajcom Hyundai o detailoch.