



# Dacia Logan





---

# Dacia Logan

Rodinný sedan za skvelú cenu!



# Modernejšia a dynamickejšia karoséria

Dizajn modelu Dacia Logan ešte viac zdôrazňuje robustnosť vozidla a súčasne vnáša novú dynamiku a modernosť. Ak okoreníme osvedčený recept v podobe typického tvaru predných a zadných svetiel o zbrusu novú ingredienciu: chrómovanú masku chladiča, máme tu recept, ku ktorému v pomere cena/výkon nie je čo dodať. Čo viac si priať?





# Moderný a útulný interiér

Starostlivé spracovanie všetkých detailov, útulný interiér, nové, modernejšie a pohodlnejšie poťahy, nový volant a nová stredová konzola... Dacia Logan má ešte harmonickejší interiér. Od prvej chvíle sa v nej budete cítiť lepšie než kedykoľvek predtým.



Dacia



# Všetko, čo je potrebné, aby sa v pohode vošla celá rodina

Dacia Logan ponúka pasažierom nielen komfort piatich plnohodnotných sedadiel, ale aj množstvo užitočných a dômyselných úložných priestorov: ďalšiu multifunkčnú zásuvku 12 V pre cestujúcich na zadných sedadlách a priestraný kufor, do ktorého sa vmestí všetka vaša batožina. Ideálne vozidlo na cesty s rodinou a priateľmi.





20°C

▲ Regardez dans toutes les directions

# Zjednodušte si život

Pri vývoji modelu Dacia Logan sme sa riadili dvoma heslami: efektívnosť a jednoduchosť. Vďaka širokej škále užitočných technologických novinek, akými sú multimediálny systém Media Nav Evolution prepojený so zadnou parkovacou kamerou a ovládačom elektrického sťahovania okien na strane vodiča\*, vám Dacia Logan poskytne na vašich cestách maximálne pohodlie.

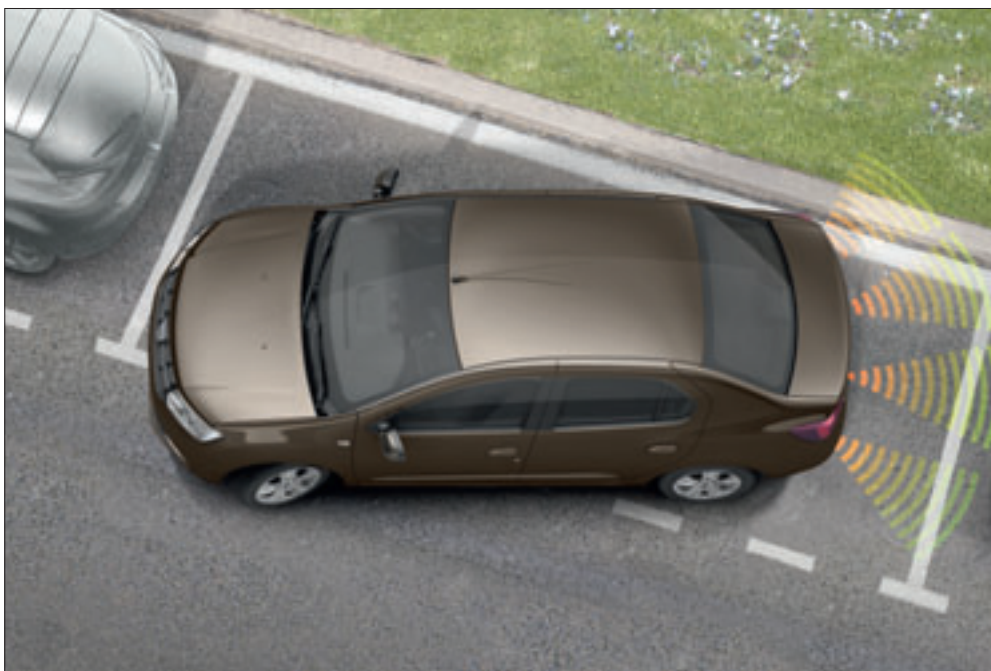
\* V závislosti od verzie.



# Úplne bezpečná za všetkých okolností

Vaša bezpečnosť je pre nás absolútnou prioritou; preto bola Dacia Logan vybavená množstvom spoľahlivých prvkov systému aktívnej a pasívnej bezpečnosti. Spevnená konštrukcia karosérie je zárukou dokonalej ochrany cestujúcich. Systém ABS prepojený s brzdovým asistentom a tiež systémom kontroly trakcie (ESC) eliminujú riziko šmyku a zaručujú lepšiu priľnavosť vozidla na nespevnenom povrchu (ASR) je zárukou brzdného účinku a vyššej stability vozidla.

Súčasťou výbavy vozidla sú aj predné a bočné airbagy, úchyty ISOFIX na bočných sedadlách v zadnom rade, asistent rozjazdu do kopca a zadný parkovací asistent. S vozidlom Dacia Logan môžete smelo vyraziť na cesty!



**Zadné parkovacie senzory\***: Senzory varujú vodiča pred prekážkami za vozidlom sériou prerušovaných zvukových signálov. Na zvýšenie pohodlia a istoty pri parkovaní je možné systém doplniť aj zadnou parkovacou kamerou.

\* V závislosti od verzie.



**ESC**: Stabilizačný systém kontroly trakcie zaručuje lepšiu priľnavosť vozidla a ergonomickým rozdeľovaním brzdného účinku a riadením otáčok motora eliminuje stratu stability v zákrutách.



**Asistent rozjazdu do kopca\*:** Systém vám zaručí plynulý rozjazd vo svahu bez neželaného cúvnutia.



**Ochrana:** Robustná konštrukcia karosérie, predné a bočné airbagy v prednom rade, úchyty ISOFIX na bočných sedadlách v zadnom rade.

\* V závislosti od verzie.

# Výbava Access



## SÉRIOVÁ VÝBAVA

- ABS s elektronickým rozdeľovačom brzdných síl (EBV) a brzdomým asistentom (AFU)
- Elektronický stabilizačný systém ESC s protipreklzovým systémom ASR a kontrolou nedotáčavosti CSV
- Asistent rozjazdu do kopca
- Kontrola tlaku v pneumatikách
- Predné airbagy (u spolujazdca s možnosťou odpojenia)
- Bočné airbagy vpredu (hlava – hrudník)
- Úchyty ISOFIX na bočných sedadlách v zadnom rade
- Posilňovač riadenia
- Denné svietenie LED
- Súprava na opravu pneumatík

## MOTORY

1,0 SCe 75 k

# Výbava Ambiance



## SÉRIOVÁ VÝBAVA AMBIANCE = ACCESS +

- Nárazníky vo farbe karosérie
- Centrálné zamykanie s diaľkovým ovládaním
- Elektrické ovládanie predných okien

## MOTORY

1,0 SCe 75 k

# Výbava Arctica

## SÉRIOVÁ VÝBAVA ARCTICA = AMBIANCE +

- Vonkajšie kryty spätných zrkadiel a kľučky dverí vo farbe karosérie
- Palubný počítač
- Elektricky nastaviteľné a vyhrievané vonkajšie spätné zrkadlá
- Manuálna klimatizácia
- Výškovo nastaviteľný volant
- Výškovo nastaviteľné sedadlo vodiča
- Výškovo nastaviteľné predné bezpečnostné pásy
- Rádio CD/MP3 s čelným vstupom USB, ovládaním pod volantom a Bluetooth® handsfree

## MOTORY

1,0 SCe 75 k  
0,9 TCe 90 k



# VÝBAVA



1



2



3



4





5



6



7



8



9

**1. OKRASNÉ KRYTY KOLIES A BALÍK SPORT**  
Vyjadrite svoju osobnosť a vyberte si kryty kolies RUNWAY a balík Sport, vďaka ktorým bude vaše vozidlo vyzerat' ešte modernejšie a dynamickejšie!

**2. BOČNÉ OCHRANNÉ LIŠTY**  
Pripevnite na boky karosérie vozidla elegantné ochranné lišty. Výsledkom bude ešte estetickéjší vzhľad a účinná ochrana vašej Dacia Logan pred odrením a ďalšími nástrahami každodennej premávky.

**3. LAKŤOVÁ OPIERKA**  
Zvýšte si komfort na cestách a získajte úložný priestor navyše, kde budete môcť uschovať drobné predmety osobnej potreby. Táto lakt'ová opierka je zvislo regulovateľná.

**4. TEXTILNÉ KOBERCE**  
S interiérom zladené koberce, veľkostne presne zodpovedajúce rozmerom podlahy kabíny, vďaka vysokej kvalite spracovania poskytujú optimálnu ochranu.

**5. VAŇA BATOŽINOVÉHO PRIESTORU A OCHRANA HRANY BATOŽINOVÉHO PRIESTORU**  
Vaňa účinne chráni čalúnenie na dne batožinového priestoru a perfektne do neho zapadá. Vďaka pružnosti a zvýšeným lemom je veľmi praktická, ľahko sa udržuje. Ochrana hrany účinne a elegantne chráni prah kufru vášho vozidla.

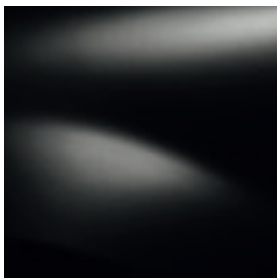
**6. SIEŤ BATOŽINOVÉHO PRIESTORU**  
Zaisťuje polohu batožiny počas prepravy, a zabraňuje tak jej samovoľnému pohybu počas prepravy.

**7. STREŠNÝ BOX**  
Tento elegantný strešný box je možné v priebehu pár minút primontovať na strešné tyče a získať ďalší úložný priestor.

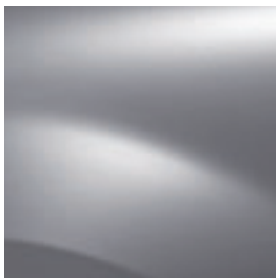
**8. NOSIČ BICYKLOV NA ŤAŽNÉ ZARIADENIE**  
Zadný nosič bicyklov na ťažné zariadenie je neoceniteľným pomocníkom na výletoch do prírody; je sklopný, takže neobmedzuje váš prístup do kufru.

**9. ALARM**  
Alarm kompatibilný s palubnou elektronikou chráni vašu Dacia Logan pred pokusmi o vlúčpanie. Neunikne mu nič, čo sa deje vo vnútri kabíny.

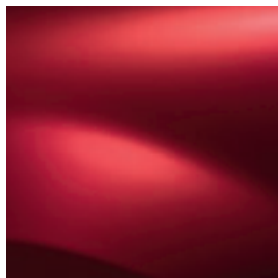
## METALICKÉ FARBY (DOSTUPNÉ ZA PŘÍPLATOK)



ČIERNÁ NACRÉ (676)



SIVÁ PLATINE (D69)

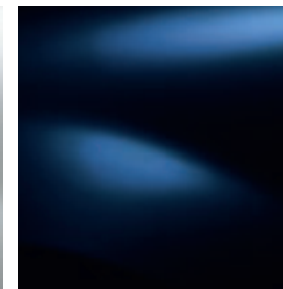


ČERVENÁ FEU (B76)

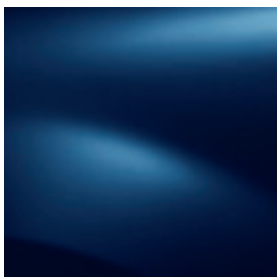
## ŠTANDARDNÉ FARBY



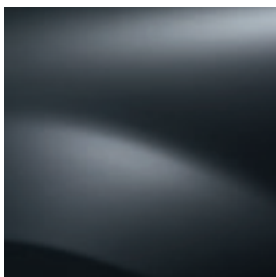
BIELA GLACIER (369)



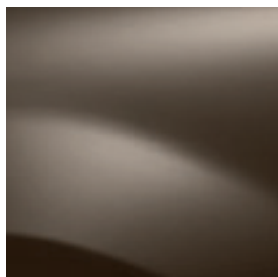
MODRÁ NAVY (D42)



MODRÁ COSMOS (RPR)



SIVÁ COMÉTE (KNA)



HNEDÁ VISON (CNM)

## DISKY KOLIES



KRYTY KOLIES 15"  
GROOMY



KRYTY KOLIES 15"  
POPSTER



DISKY KOLIES Z LAHKÝCH ZLIATÍN  
15" CHAMADE



DISKY KOLIES Z LAHKÝCH  
ZLIATÍN 16" ALTICA



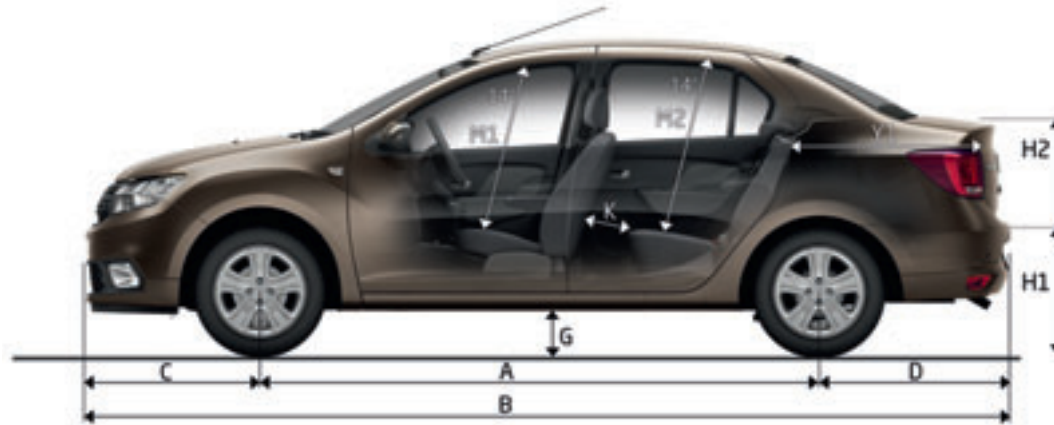
DISKY KOLIES Z LAHKÝCH ZLIATÍN 16" ALTICA  
ČIERNE S DIAMANTOVÝM LESKOM

# MOTORY

	<b>SCe 75</b>	<b>dCi 75 S&amp;S</b>	<b>dCi 90 S&amp;S</b>
Druh paliva	benzín	nafta	nafta
Typ prevodovky	5b. mech.	5 st. man.	5 st. man.
Emisná norma	Euro 6b	Euro 6b	Euro 6b
Zdvihový objem (cm <sup>3</sup> ) /	998	1 461	1 461
Vŕtanie x zdvih (mm)		76 x 80,5	76 x 80,5
Počet valcov	3	4	4
Kompresný pomer		15,5	15,5
Celkový počet ventilov	12	8	8
Maximálny výkon v kW (k)	54 (73)	55 (75)	66 (90)
Maximálna rýchlosť otáčania (ot./min)	6 300	4 000	4 000
Maximálny krútiaci moment (Nm)	97	200	220
Maximálny krútiaci moment (ot./min)	3 500	1 750	1 750
Typ vstrekovania	priame viacbodové	priame vstrekovanie Common Rail	priame vstrekovanie Common Rail
Voľné sanie/plniace	voľné sanie	plniace – turbodúchadlo	plniace – turbodúchadlo
<b>Prevodovka</b>			
Počet rýchlostných stupňov	5	5	5
Rýchlosť pri 1 000 ot./min: prevodový pomer 1. / 2. / 3. prevod	6,36 / 11,58 / 17,02	9,63 / 18,34 / 29,10	9,63 / 18,34 / 29,10
4. / 5.	23,03 / 29,83	39,73 / 54,41	39,73 / 54,41
<b>Systém riadenia</b>			
Riadiaca jednotka	s posilňovačom (hydraulickým s elektrickým čerpadlom)		
Min. polomer otáčania kolies (m)	10,72		
Celkový počet riadiacich otáčok	3,2		
<b>Zavesenie kolies</b>			
Spôsob zavesenia kolies vpredu/vzadu	McPherson s trojuholníkovým ramenom/pružnou osou s profilom H s naprogramovaným ohybom a skrutkové pružiny		
<b>Kolesá a pneumatiky</b>			
Ozdobný kryt v základnej výbave	6J15		
Pneumatiky štandardné	185/65 R15		
<b>Brzdový systém</b>			
ABS/pohotovostný brzdový asistent	štandardne		
ESC + ASR	štandardne		
Predné ventilované kotúčové (TW) Ø (mm) / hrúbka (mm)	(TW) 258 / 22		
Zadné: bubnové (B) / priemer (plné)	(B) / 8		
<b>Výkon</b>			
Maximálna rýchlosť (km/h)	158	159	167
Zrýchlenie z 0 na 100 km/h (s)	14,20	14,00	11,90
<b>Spotreba paliva a emisie (v l/100 km a g/km) v zmysle nariadenia (ES) č. 715/200 a Komisie (EÚ) č. 566/2011</b>			
Emisie CO <sub>2</sub> (g/km)	117	93	93
Mestská premávka (l/100 km)	6,5	3,7	3,7
Mimomestská premávka (l/100 km)	4,5	3,6	3,6
Kombinovaná premávka (l/100 km)	5,2	3,6	3,6
<b>Objem</b>			
Objem palivovej nádrže (l)	50	50	50
<b>Hmotnosť (kg)</b>			
Pohotovostná prevádzková hmotnosť (bez vodiča)	973	1 087	1 080
Povolené zaťaženie náprav vpredu / vzadu	573 / 400	688 / 399	682 / 398
Maximálna prípustná hmotnosť (DMC)	1 505	1 664	1 590
Zaťaženie*	532	577	510
Maximálna hmotnosť ťažného zariadenia v zabrzdennom/ nezabrzdennom stave	790 / 520		790 / 575

\* Údaje o zaťažení platia pre zaťaženie s minimálnou výbavou.

## ROZMERY



### Objem batožinového priestoru (dm<sup>3</sup>) (podľa normy ISO 3832)

5-miestna konfigurácia	510
2-miestna konfigurácia so zloženým zadným radom sedadiel	1 257

### TECHNICKÉ ÚDAJE (mm)

<b>A</b>	Rázvor	2 635
<b>B</b>	Celková dĺžka	4 358
<b>C</b>	Dĺžka predného previsu	827
<b>D</b>	Dĺžka zadného previsu	896
<b>E</b>	Rozchod predných kolies	1 496
<b>F</b>	Rozchod zadných kolies	1 486

<b>G</b>	Svetlá výška so zaťažением (5 pasažierov)	130
<b>H</b>	Výška vozidla bez zaťaženia	1 517
<b>H1</b>	Výška dolnej hrany nákladového priestoru	751
<b>H2</b>	Výška vstupu do nákladového priestoru	406
<b>J1</b>	Šírka na úrovni lakt'ových opierok predných sedadiel	1 387
<b>J2</b>	Šírka na úrovni lakt'ových opierok zadných sedadiel	1 389
<b>K</b>	Priestor na nohy vo výške kolien na zadných sedadlách	177
<b>L1/L2</b>	Šírka bez bočných zrkadiel/s nimi	1 733/1 994
<b>L3</b>	Vnútoraná šírka medzi podbehmi kolies	1 013
<b>M1</b>	Výška pod strechu pod uhlom 14° na predných sedadlách	900

<b>M2</b>	Výška pod strechu pod uhlom 14° na zadných sedadlách	869
<b>O1</b>	Šírka v lakt'och na predných sedadlách	1 415
<b>O2</b>	Šírka v lakt'och vpredu v druhom rade	1 430
<b>Y1</b>	Užitočná dĺžka podlahy za zadnými sedadlami	1 076

# Dacia

## Rozbehnite to s modelmi Dacia!

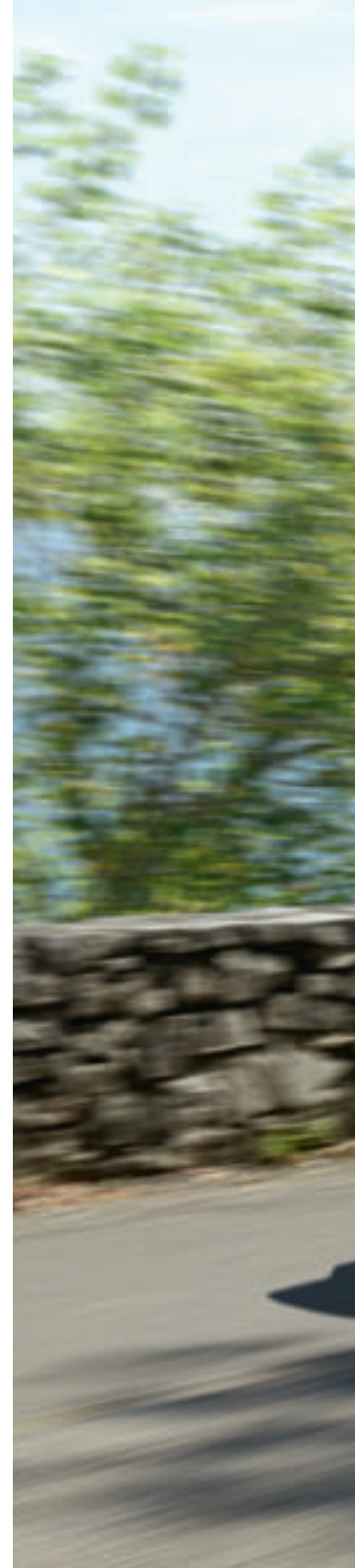
Pri navrhovaní našich vozidiel sa u nás v značke Dacia riadime stále rovnakými princípmi: naše modely musia byť výrazné, ale nie okázalé; musia byť vybavené najspoľahlivejšími technológiami, ale pritom za dobrú cenu. Počas takmer dvoch dekád sme zmenili pomer síl a spôsobili zemetrasenie na automobilovom trhu. Neveríte? Je to tak. A v čom spočíva naše tajomstvo?

V ideálnom pomere jednoduchosti, férovosti a dobrej ceny. Od výberu modelu cez cenovú politiku až po politiku kvality servisu. Keď máte vozidlo Dacia, máte istotu, že ste sa rozhodli správne. Stávka na kvalitu, spoľahlivosť a originálny dizajn, ale tiež na pohodlie a samozrejme na slušnú cenu. Toto je spôsob, ako si zaobstarat' nové auto, ktoré splní vaše túžby a očakávania.

A konečne – kúpiť si vozidlo Dacia neznamená, že vás nákup nového vozidla bude stáť všetko. Kúpíte si totiž auto, s ktorým budete môcť ísť na dovolenku, pretože na ňu budete mať. Zostane vám aj na iné veci, ktoré vám robia radosť. Iba s vozidlami Dacia môžete vyraziť, kam chcete, a robiť to, čo naozaj chcete.

# Dacia Logan...

Pohodlie pre celú rodinu!





# Dacia Logan



Obsahu tejto publikácie, jej presnosti a aktuálnosti k dátumu jej tlače sme venovali všetku starostlivosť. V rámci politiky neustáleho zdokonaľovania produktov značky DACIA si spoločnosť Renault Slovensko, spol. s r.o. vyhradzuje právo kedykoľvek modifikovať špecifikácie ako aj opisované a predstavované vozidlá. Jednotlivé verzie sa môžu líšiť podľa krajiny určenia, niektorá výbava nemusí byť k dispozícii (v sérii, voľiteľná alebo ako príslušenstvo). Niektoré prvky voľiteľnej výbavy sa môžu vylučovať alebo byť medzi sebou prepojené. Fotografie v tejto publikácii nemusia presne zodpovedať popisu verzie ponúkanej na slovenskom trhu. Z technických a polygrafických dôvodov sa môžu farby reprodukovanej v tomto dokumente mierne líšiť od skutočných farieb karosérie alebo materiálov použitých v interiéri vozidla. Spojte sa prosím s autorizovaným predajcom DACIA, aby vám poskytol aktuálne informácie. Obsah tejto publikácie je chránený autorským právom. Akékoľvek neoprávnené nakladanie (najmä použitie, reprodukcia celej publikácie alebo jej časti, uskutočnené akoukoľvek formou alebo akýmkoľvek prostriedkom, bez predchádzajúceho písomného súhlasu spoločnosti Renault Slovensko, spol. s r.o.) je zakázaná a podlieha sankciám v súlade s platnou právnou úpravou. Zmluvná záruka DACIA 3 roky / 100 000 km (podľa toho, čo nastane skôr) je zmluvná záruka poskytovaná na nové vozidlá DACIA a jej konkrétny obsah a krytie sa riadi konkrétnymi zmluvnými podmienkami, ktoré sú neoddeliteľnou súčasťou objednávky nového vozidla DACIA.

**3** ROKY  
ZÁRUKA  
záruka do 100 000 km  
DACIA

SK 02-2018-R3128