



Dacia **Duster**



Vypočujte si volanie dobrodružstva



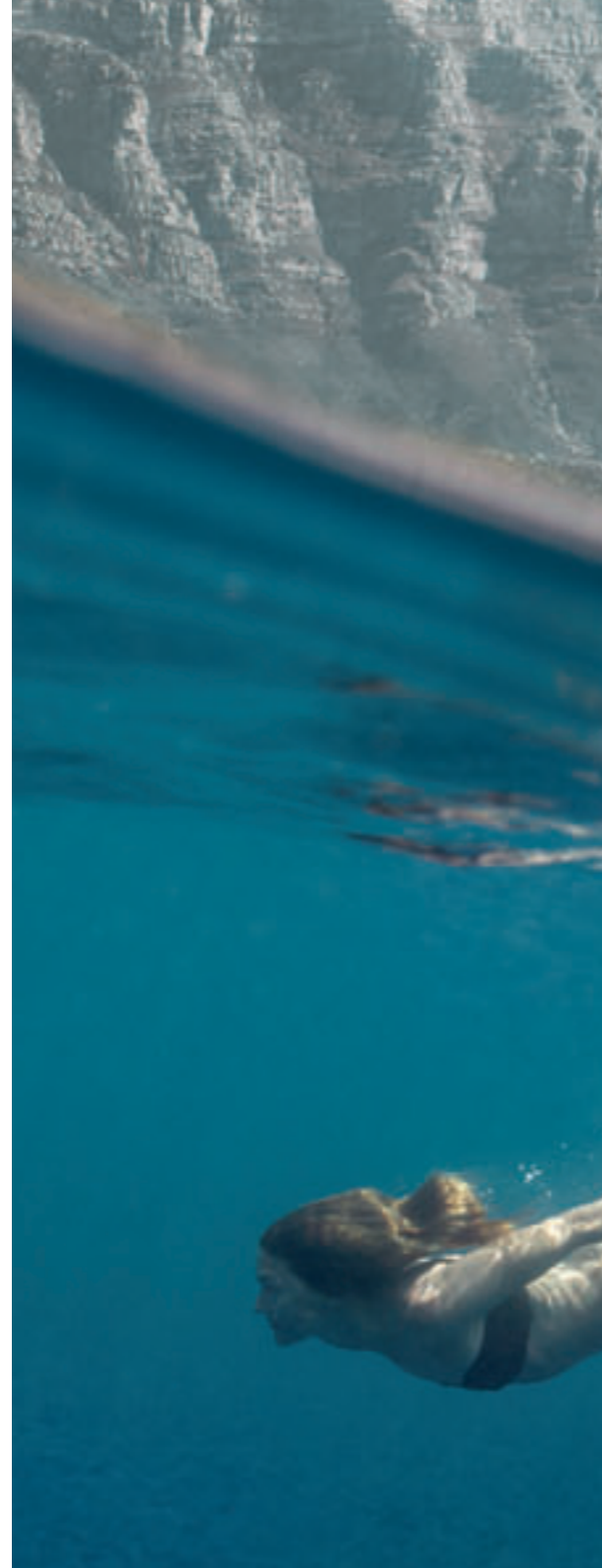


Dacia **Duster**

Stvorený na jazdu v každom teréne

Vozidlo Dacia Duster je všade vo svojom živle. Moderné, robustné tvary a nová farba karosérie Orange Atacama nenechajú nikoho ľahostajným. Výrazná maska chladiča a charakteristický tvar svetlometov priťahujú všetky pohľady. Od strešných líšt po 16-palcové alebo 17-palcové* disky kolies – na každom detaile vidieť, že toto vozidlo bolo stvorené na dobrodružstvá. Bočné ochranné kryty, predný a zadný kryt podvozka hovoria za všetko: vozidlo Dacia Duster je pripravené na dobrodružstvá!

* V závislosti od verzie.









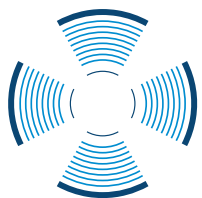
4×4 MONITOR

UKAZOVATEĽ UHLA NAKLONENIA VOZIDLA
PRI JAZDE V TERÉNE

Pred **vozidlom** **Dacia Duster** sa otvárajú všetky cesty

Strmé svahy, prudké klesania, terénne nerovnosti... S vozidlom Dacia Duster sa dostanete, kam len budete chcieť. Zvýšená svetlá výška, robustné nápravy a pohon 4×4 zaisťujú dokonalé vlastnosti na terénnu jazdu. Vaše neústupné SUV, ktoré ponúka pocit bezpečia, volá po objavovaní nových obzorov. Bez obáv sa s ním môžete pustiť mimo spevnených ciest.





KAMEROVÝ SYSTÉM MULTIVIEW

**4 KAMERY UĽAHČUJÚCE JAZDU
V TERÉNE A MIMO CESTY**

Vybavený **pre každú príležitosť**

Či na označenej ceste, alebo v neznámom teréne, vozidlo Dacia Duster je pripravené na všetko: asistent rozjazdu do kopca (HSA) vám umožní vyjsť aj tie najstrmšie svahy a asistent zjazdu z kopca (HDC) zaistí udržanie bezpečnej rýchlosti pri jazde z kopca. Niekedy je ťažké všimnúť si všetky prekážky, a preto vám kamerový systém Multiview pomôže včas odhaliť všetky diery, kamene aj menšie prekážky, a uľahčí vám tak jazdu mimo spevnených ciest.



ASISTENT ROZJAZDU
DO KOPCA



ASISTENT ZJAZDU
Z KOPCA



KAMEROVÝ SYSTÉM MULTIVIEW



Dacia **Duster**

Aj mesto
je jeho doménou







Komfort, ktorý prekoná vaše očakávania

V meste vozidlo Dacia Duster nezastaví nič: elektrický posilňovač riadenia s premenlivým účinkom vám uľahčí riadenie, systém sledovania mŕtveho uhla (BSW) sa postará o vašu bezpečnosť a kamerový systém Multiview uľahčí parkovanie. Automatické zapínanie svetiel, automatická klimatizácia a multimediálny systém Media Nav Evolution sú vám vždy k dispozícii. Vozidlo Dacia Duster sa postará aj o váš komfort: nastaviteľné sedadlá, dôkladne spracované poťahy sedadiel, hands-free karta Dacia na bezklúčové štartovanie a uzamykanie vozidla... Všetko je dokonale premyslené!



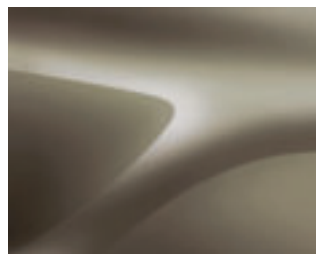
Veľký batožinový priestor a množstvo nápaditých riešení

Vozidlo Dacia Duster sa prispôsobí všetkým vašim cestovateľským fantáziám. Bohaté možnosti usporiadania interiéru umožňujú zariadiť kabínu podľa vašich potrieb a vziať si so sebou všetko, čo potrebujete na víkendový výlet za mesto či na nákupy. Operadlá zadných sedadiel delené

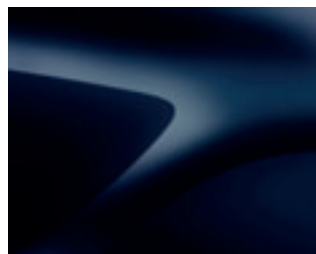
v pomere 1/3–2/3, úctyhodný objem batožinového priestoru a množstvo schránok umiestnených vo dverách, na zadnej strane operadiel predných sedadiel, pod sedadlom spolujazdca a v palubnej doske z neho robia vozidlo pripravené aj na tie najneobvyklejšie dobrodružstvá.



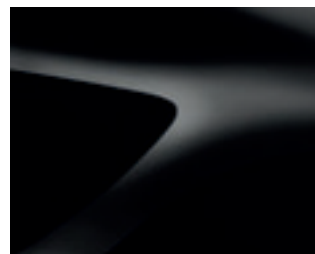
Farby karosérie



BÉŽOVÁ DUNE



MODRÁ NAVY*



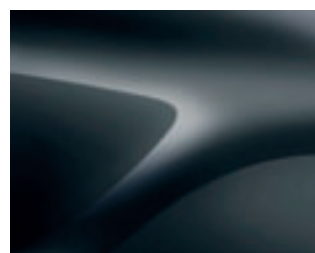
ČIERNA NACRÉ



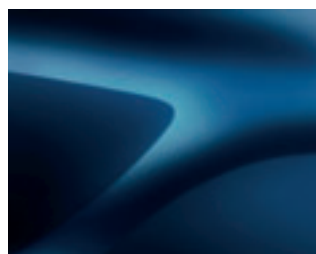
ORANŽOVÁ ATACAMA



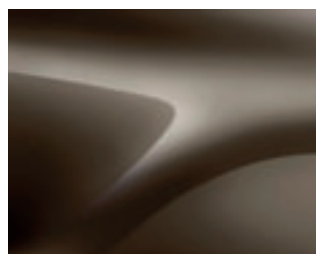
BIELA GLACIER*



SIVÁ COMETE



MODRÁ COSMOS



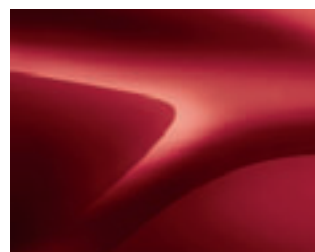
HNEDÁ VISON



SIVÁ HIGHLAND

* Nemetické farby

** Dostupné len pre limitovanú sériu Techroad.
Metalické farby karosérie nie je možné kombinovať s výbavou Access.



ČERVENÁ FUSION**

Disky kolies



OCELOVÉ DISKY 16"



OCELOVÉ DISKY 16",
DIZAJN FIDJI



DISKY KOLIES Z LAHKÝCH ZLIATIN 16",
DIZAJN CYCLADE



DISKY KOLIES Z LAHKÝCH ZLIATIN 17",
DIZAJN MALDIVES

Access



NAJDÔLEŽITEJŠIE PRVKY VÝBAVY

ACCESS

- Čelné airbagy vodiča a spolujazdca (airbag spolujazdca s možnosťou deaktivácie)
- Bočné airbagy vpredu
- Hlavové airbagy
- ABS s elektronickým rozdeľovačom brzdných síl (EBV) a brzdovým asistentom (AFU)
- Elektronický stabilizačný systém ESC s protišmykovým systémom ASR a kontrolou nedotáčavosti CSV
- Trojbodové bezpečnostné pásy na všetkých sedadlách
- Predné a zadné bezpečnostné pásy s pyrotechnickými predpínačmi
- Vizualná signalizácia nezapnutia bezpečnostného pásu vodiča a spolujazdca
- Bezpečnostné výškovo nastaviteľné opierky hlavy
- Systém upevnenia detskej sedačky ISOFIX na bočných zadných sedadlách
- Elektromechanický posilňovač riadenia
- Obmedzovač rýchlosti
- Kontrola tlaku v pneumatikách
- Palubný počítač s LCD displejom (nie na verziu Comfort s automatickou prevodovkou EDC alebo s navigačným systémom Media Nav 3.0)
- Ukazovateľ optimálneho rýchlostného stupňa
- Režim ECO
- Centrálné zamykanie s diaľkovým ovládaním
- Automatické zapínanie svetiel
- LED denné svetlenie
- Príprava na montáž rádia
- Elektrické ovládanie predných okien
- Manuálne ovládanie zadných okien
- Vonkajšie spätné zrkadlá manuálne nastaviteľné z interiéru
- Vonkajšie spätné zrkadlá v čiernej farbe
- Vonkajšie kľučky dverí v čiernej farbe
- Súprava na opravu pneumatík
- Ocelové disky kolies 16"

Essential



NAJDÔLEŽITEJŠIE PRVKY VÝBAVY

ESSENTIAL = ACCESS +

- Asistent zjazdu z kopca (len pre verziu 4x4)
- Rádio MP3 s čelným vstupom USB, ovládaním pod volantom a Bluetooth® handsfree, digitálny príjem rádia DAB
- Výškovo nastaviteľné sedadlo vodiča
- Výškovo a hĺbkovo nastaviteľný volant
- Delené operadlo zadného sedadla v pomere 1/3-2/3
- Strešné lišty v čiernej farbe
- Ocelové okrasné kolesá 16", dizajn Fidji

Vybrané prvky voliteľnej výbavy

- Predné hmlové svetlomety
- Manuálna klimatizácia

Comfort



NAJDÔLEŽITEJŠIE PRVKY VÝBAVY

COMFORT = ESSENTIAL +

- Manuálna klimatizácia
- Tempomat s obmedzovačom rýchlosti
- Predné hmlové svetlomety
- Elektrické ovládanie predných okien s impulzným ovládaním okna vodiča
- Elektrické ovládanie zadných okien
- Elektricky ovládané a vyhrievané vonkajšie spätné zrkadlá
- Kožený volant
- Kľučky dverí vo farbe karosérie

Vybrané prvky voliteľnej výbavy

- Automatická klimatizácia
- Sedadlo vodiča výškovo nastaviteľné s manuálne nastaviteľnou bedrovou opierkou a lakťovou opierkou integrovanou v sedadle vodiča, schránka pod sedadlom spolujazdca
- Vyhrievané predné sedadlá
- Zadné parkovacie senzory
- Látkové čalúnenie
- Pack look - disky kol z ľahkej zliatiny 16", dizajn Cyclade pozdĺžne rohové lišty matne chrómované, zatmavené zadné okná, predné a zadné bočné s chrómovanými prvkami
- Pack Parkovanie - multimediálny a navigačný systém Media Nav 3.0 (navigácia so základnou mapovou výbavou), zadná parkovacia kamera.
- Pack Park Plus - dotykový multimediálny systém Media Nav 3.0 (navigácia s mapovým pokrytím Európy), zadná parkovacia kamera.

Prestige



NAJDÔLEŽITEJŠIE PRVKY VÝBAVY

PRESTIGE = COMFORT +

- Systém sledovania mŕtveho uhla
- Zadné parkovacie senzory
- Zadná parkovacia kamera
- Sedadlo vodiča výškovo nastaviteľné s manuálne nastaviteľnou bedrovou opierkou a lakťovou opierkou integrovanou v sedadle vodiča, schránka pod sedadlom spolujazdca
- Multimediálny a navigačný systém Media Nav Evolution 3.0 (navigácia so základným mapovým pokrytím, Bluetooth® handsfree s funkciou audiostreaming, rádio s ovládaním pod volantom, digitálny príjem rádia DAB, vstup USB, Jack)
- Pozdĺžne strešné lišty vo farbe chrómu so saténovou úpravou
- Látkové čalúnenie
- Vonkajšie spätné zrkadlá vo farbe chrómu so saténovou úpravou
- Zatmavené zadné okná
- Disky kolies z ľahkej zliatiny 17", dizajn Maldive

Vybrané prvky voliteľnej výbavy

- Mapové pokrytie strednej a východnej Európy
- Automatická klimatizácia
- Hands-free karta Dacia na bezkľúčové štartovanie a uzamykanie vozidla
- Vyhrievané predné sedadlá
- Kamerový systém Multiview (predná kamera, zadná kamera, 2 bočné kamery, možnosť prepínania)
- Čalúnenie z kože/koženky

Príslušenstvo



DIZAJN A BEZPEČNOSŤ

1. PREDNÝ OCHRANNÝ RÁM: Chráni prednú časť vášho vozidla a zároveň zvýrazňuje jeho robustné krivky.

2. BOČNÉ NÁŠLAPY: Staňte sa priekopníkmi a doprajte si štýl dobrodruhov. Funkčné príslušenstvo, ktoré uľahčuje prístup do vášho vozidla a k jeho streche.

3. CHRÓMOVANÉ RÁMY: Chráňte svoje vozidlo Dacia Duster a dodajte mu silný vzhľad vďaka predným, bočným a zadným rámom.

4. OCHRANNÉ BOČNÉ LIŠTY DVERÍ A OCHRANA PODBEHOV KOLIES: Ochráňte svoje vozidlo Dacia Duster pred následkami drobných nárazov pri každodennom používaní.

5. STREŠNÝ SPOJLER: Zdôraznite dizajn svojho vozidla.

6. OCHRANA HRANY BATOŽINOVÉHO PRIESTORU: Ochráňte vaše vozidlo estetickým doplnkom na mieru. Leštená antikórová oceľ dodáva výraznejší dizajn zadnej časti vášho vozidla.

Príslušenstvo



7.



8.



9.



12.



11.



10.



10.

POHODLIE A BEZPEČNOSŤ

7. INTEGROVANÁ KAMERA PRE NAHRÁVANIE PREMÁVKY: Nevyhnutná pre vašu bezpečnosť a pokojné cestovanie. Tento autonómny automatický palubný systém umožňuje ukladanie všetkých trás (čas a poloha).

8. TEXTILNÉ KOBERCE COMFORT: Tieto koberce ponúkajú jednoduchú údržbu a spoľahlivo chránia podlahu vozidla tam.

9. LAKŤOVÁ OPIERKA: Predná laktová opierka zvyšuje komfort riadenia a zároveň ponúka dodatočný úložný priestor s objemom 1 liter.

10. ZADNÁ PARKOVACIA KAMERA: Zaistíte si väčší komfort a bezpečnosť pri manévrovaní. Pri cúvaní systém zobrazuje oblasť za vozidlom priamo na displeji navigácie.

11. ŤAŽNÉ ZARIADENIE DEMONTOVATELNÉ BEZ NÁRADIA: Toto príslušenstvo je nevyhnutné pre pripojenie prívesu alebo nosiča bicyklov. Vďaka jeho možnosti demontovania bez použitia náradia sa zachová estetický vzhľad vozidla.

12. VAŇA BATOŽINOVÉHO PRIESTORU: Účinne chráni podlahu batožinového priestoru a presne kopíruje jej tvar.

Motory

	SCe 115 4×2	SCe 109 4×2 LPG	SCe 115 4×4	TCe 130 4×2 S&S GPF	TCe 150 4×2 S&S GPF	Blue dCi 95 4×2	Blue dCi 115 4×2	Blue dCi 115 4×4
Palivo	Benzín	Benzín / LPG	Benzín	Benzín	Benzín	Nafta	Nafta	Nafta
Maximálny výkon v kW (k) pri ot./min	84 (115) pri 5 500	benzín: 84 (115) pri 5 500 LPG: 80 (109) pri 5 500	84 (115) pri 5 500	96 (130) pri 5 000	110 (150) pri 5 250	70 (95) pri 3 750	85 (115) pri 3 750	85 (115) pri 3 750
Maximálny krútiaci moment v Nm pri ot./min	156 pri 4 000	benzín: 156 pri 4 000 LPG: 144 pri 4 000	156 pri 4 000	240 pri 1 600	250 pri 1 700	240 pri 1 750	260 pri 2 000	260 pri 2 000
Druh vstrekovania/motora	Viacbodové sekvenčné	Viacbodové sekvenčné	Viacbodové sekvenčné	Priame vstrekovanie	Priame vstrekovanie	Priame vstrekovanie / Turbódúchadlo	Priame vstrekovanie / Turbódúchadlo	Priame vstrekovanie / Turbódúchadlo
Zdvihový objem (cm ³)	1 598	1 598	1 598	1 332	1 332	1 461	1 461	1 461
Počet valcov/ventilov	4/16	4/16	4/16	4/16	4/16	4/8	4/8	4/8
Emisná norma	Euro 6	Euro 6	Euro 6	Euro 6	Euro 6	Euro 6	Euro 6	Euro 6
„Stop&Start“ a systém rekuperácie brzdné energie	Áno	Áno	Áno	Áno	Áno	Áno	Áno	Áno
VÝKONY								
Maximálna rýchlosť (km/h)	172	benzín: 172 LPG: 169	170	191	191	167	179	179
Zrýchlenie z 0 na 100 km/h (s)	11,9	benzín: 12,2 LPG: 12,6	12,9	–	–	12,6	10,5	10,5
PREVODOVKA								
Typ prevodovky / Počet rýchlostných stupňov	manuálna / 5	manuálna / 5	manuálna / 6	manuálna / 6	manuálna / 6	manuálna / 6	manuálna / 6	manuálna / 6
RIADENIE								
Posilňovač riadenia				elektrický, s premenlivým účínom				
Priemer otáčania (m)	10,14	10,14	10,15	10,14	10,4	10,14	10,14	10,15
BRZDOVÝ SYSTÉM								
Vpredu: ventilované kotúče, priemer (mm)/hrúbka (mm)	269/22,4	269/22,4	280/24	280/24	280/24	280/24	280/24	280/24
Vzadu: bubnové (B)/priemer (")	9	9	9	9	9	9	9	9
KOLESÁ A PNEUMATIKY								
Disky kolies a rozmer pneumatík (v závislosti od verzie)	16" 215 / 65 R16 98H; 17" 215 / 60 R17 96H							
SPOTREBA PALIVA A EMISIE								
Objem palivovej nádrže (l)	50	50	50	50	50	50	50	50
Emisie CO ₂ (g/km)	156	benzín: 156 LPG: 141	158	138	138	115	115	123
Spotreba paliva v mimomestskej premávke (l/100 km)	6,0	benzín: 6,0 LPG: 7,7	6,1	5,3	5,3	4,1	4,1	4,5
Spotreba paliva v mestskej premávke (l/100 km)	8,2	benzín: 8,2 LPG: 10,3	8,3	7,3	7,3	4,8	4,8	4,9
Spotreba paliva v kombinovanej premávke (l/100 km)	6,8	benzín: 6,8 LPG: 8,7	6,9	6,0	6,0	4,4	4,4	4,7
HMOTNOSTI								
Prevádzková hmotnosť*	1 254 / 1 337	1 315 / 1 359	1 351 / 1 434	1 309 / 1 387	1 309 / 1 387	1 389 / 1 465	1 395 / 1 473	1 320 / 1 387
Max prípustná celková hmotnosť	1 712	1 734	1 809	1 762	1 762	1 840	1 848	1 899
Min./max. zaťaženie	458 / 375	419 / 375	458 / 375	453 / 375	453 / 375	451 / 375	453 / 375	512 / 579
Prípustná celková hmotnosť brzdeného prívesu	1 400	1 400	1 500	1 500	1 500	1 500	1 500	1 500
Prípustná celková hmotnosť nebrzdeného prívesu	625	655	675	650	650	690	695	695
Objem batožinového priestoru do výšky krytu batožinového priestoru, verzia so súpravou na opravu pneumatík/s rezervným kolesom podľa normy ISO 3832 (dm ³ VDA)	445 / 445	445 / 445	411 / 376	445 / 445	445 / 445	445 / 445	445 / 445	411 / 376
Maximálny objem batožinového priestoru so zloženým zadným sedadlom, verzia so súpravou na opravu pneumatík/s rezervným kolesom podľa normy ISO 3832 (dm ³ VDA)	1 478 / 1 478	1 478 / 1 478	1 444 / 1 409	1 478 / 1 478	1 478 / 1 478	1 478 / 1 478	1 478 / 1 478	1 444 / 1 409
Maximálny objem batožinového priestoru do výšky krytu batožinového priestoru, verzia so súpravou na opravu pneumatík/s rezervným kolesom (l)	478 / 478	478 / 478	467 / 414	478 / 478	478 / 478	478 / 478	478 / 478	467 / 414
Maximálny objem batožinového priestoru so zloženým zadným sedadlom, verzia so súpravou na opravu pneumatík/s rezervným kolesom (l)	1 623 / 1 623	1 623 / 1 623	1 614 / 1 559	1 623 / 1 623	1 623 / 1 623	1 623 / 1 623	1 623 / 1 623	1 614 / 1 559

* V závislosti od úrovne výbavy

Vozidlá sú v štádiu homologizácie, uvedené hodnoty nie sú definitívne. Definitívne hodnoty sa môžu líšiť. Spotreba paliva v kombinovanej premávke sa v závislosti od verzie pohybuje v rozmedzí od 4,4 do 7,0 l/100 km a emisie CO₂ od 115 do 158 g/km. Vozidlo v predaji od roku 2018. Prebieha proces homologizácie. Uvedené údaje sa môžu zmeniť. Spotreba paliva závisí od schopnosti a konania vodiča, od atmosférických podmienok a iných okolností na ceste. Spotreba paliva závisí aj od hmotnosti vozidla vyplývajúcej z konfigurácie a voľiteľnej výbavy. Koncern Renault dbá o životné prostredie a vozidlá Dacia sa skladajú z dielcov vhodných na recykláciu. Podrobné informácie o požiadavkách na ochranu životného prostredia získate na internetových stránkach daciask.

Rozmery



ROZMERY (MM)

A	Rázvor verzie 4×2 / 4×4	2 674 / 2 676
B	Dĺžka	4 341
C	Predný previs verzie 4×2 / 4×4	842 / 841
D	Zadný previs verzie 4×2 / 4×4	826/824
E	Rozchod predných kolies	1 563
F	Rozchod zadných kolies verzie 4×2 / 4×4	1 570 / 1 580
G	Čelková šírka bez spätných zrkadiel / vrátane spätných zrkadiel	1 804 / 2 052
H	Výška nezaťaženého vozidla vrátane strešných lišt verzie 4×2 / 4×4	1 693 / 1 682
H1	Výška otvoreného veka nezaťaženého vozidla verzie 4×2 / 4×4	2 020 / 2 002

ROZMERY (MM)

K	Svetlá výška	210
L	Priestor na nohy vo výške kolien na zadných sedadlách	170
M	Šírka v laktoch vpredu	1 403
M1	Šírka v laktoch vzadu	1 416
P	Výška od sedadla pod strechu pod uhlom 14° na predných sedadlách	900
P1	Výška od sedadla pod strechu pod uhlom 14° na zadných sedadlách	892
Y	Šírka batožinového priestoru medzi podbehmi	977
R	Predný nájazdový uhol verzie 4×2 / 4×4	30° / 30°
R1	Zadný nájazdový uhol verzie 4×2 / 4×4	34° / 33°

Dacia

Jazdite, cestujte, užívajte si – to je Dacia!

Pri navrhovaní našich vozidiel sa u nás v automobilke Dacia riadime stále rovnakými princípmi: naše modely musia byť výrazné, ale nie okázalé; musia byť vybavené najspoľahlivejšími technológiami, ale pritom za dobrú cenu. Počas takmer dvoch dekád sme zmenili pomer síl a spôsobili zemetrasenie na automobilovom trhu. Neveríte? Je to tak. A v čom je skryté naše tajomstvo? V ideálnom pomere jednoduchosti, férovosti a dobrej ceny. Od výberu modelu cez cenovú politiku až po politiku kvality servisu. Keď máte vozidlo Dacia, máte istotu, že ste sa

rozhodli správne. Môžete sa spoľahnúť na kvalitu, spoľahlivosť a originálny dizajn, ale aj na pohodlie a samozrejme na racionálnu cenu. Toto je spôsob, ako si zaobstarať nové auto, ktoré splní vaše túžby a očakávania. A v neposlednom rade kúpiť si vozidlo Dacia neznamená, že vás nákup nového vozidla zruinuje. Kúpíte si totiž auto, s ktorým budete môcť ísť na dovolenku, pretože na ňu budete mať. Zostane vám aj na iné veci, ktoré vám robia radosť. Len s vozidlami Dacia môžete vyraziť, kam chcete, a robiť, čo naozaj chcete.

