



# Nová Dacia Logan MCV



Obsahu tejto publikácie, jej presnosti a aktuálnosti k dátumu jej tlače sme venovali všetku starostlivosť. V rámci politiky neustáleho zdokonaľovania produktov značky DACIA si spoločnosť Renault Slovensko, spol. s r.o. vyhradzuje právo kedykoľvek modifikovať špecifikácie ako aj opisované a predstavované vozidlá. Jednotlivé verzie sa môžu líšiť podľa krajiny určenia, niektorá výbava nemusí byť k dispozícii (v sérii, voľiteľná alebo ako príslušenstvo). Niektoré prvky voľiteľnej výbavy sa môžu vylučovať alebo byť medzi sebou prepojené. Fotografie v tejto publikácii nemusia presne zodpovedať popisu verzie ponúkanej na slovenskom trhu. Z technických a polygrafických dôvodov sa môžu farby reprodukovanej v tomto dokumente mierne líšiť od skutočných farieb karosérie alebo materiálov použitých v interiéri vozidla. Spojte sa prosím s autorizovaným predajcom DACIA, aby vám poskytol aktuálne informácie. Obsah tejto publikácie je chránený autorským právom. Akékoľvek neoprávnené nakladanie (najmä použitie, reprodukcia celej publikácie alebo jej časti, uskutočnené akoukoľvek formou alebo akýmkoľvek prostriedkom, bez predchádzajúceho písomného súhlasu spoločnosti Renault Slovensko, spol. s r.o.) je zakázaná a podlieha sankciám v súlade s platnou právnou úpravou. Zmluvná záruka DACIA 3 roky / 100 000 km (podľa toho, čo nastane skôr) je zmluvná záruka poskytovaná na nové vozidlá DACIA a jej konkrétny obsah a krytie sa riadi konkrétnymi zmluvnými podmienkami, ktoré sú neoddeliteľnou súčasťou objednávky nového vozidla DACIA.

**3** ROKY  
ZÁRUKA  
DO 100 000 km  
DACIA

SK 12-2016-R2974

# Nová Dacia Logan MCV







## Nová Dacia Logan MCV

Kombi, ktoré splní všetky vaše prania





## Ešte štýlovejší dizajn

Nová Dacia Logan je iná. Teraz môžete mať vozidlo, ktoré sa nielen príjemne riadi, ale aj pekne vyzerá. Novú Daciu Logan MCV môžu zdobiť nové disky z ľahkých zliatin s rozmerom 15" a výrazne orámované predné hmlové svetlá. Dôkladne spracované predné svetlomety, nová výraznejšia maska chladiča a pozdĺžne strešné nosiče zvyrazňujú moderný a dynamický dizajn vozidla. Vašu dôveru si získa na prvý pohľad.





# Dostatok miesta na všetko... a hlavne pre všetkých!

Toto kombi je neuveriteľne priestrané. Preveziete v ňom čokoľvek a kohokoľvek. Päť plnohodnotných sedadiel a dôkladne navrhnutý interiér sú zárukou komfortu cestovania pre celú rodinu.







## Dacia Logan MCV je tu preto, aby ste boli spokojní

Zadné sklopné operadlo v pomere 1/3 - 2/3 a batožinový priestor veľkosti „XXL“ umožňujú prispôbiť interiér vozidla vašim aktuálnym potrebám. A tak to má byť!







# Technológie, ktoré vám zjednodušia život

Pri návrhu interiéru novej Dacia Logan MCV sme mali na pamäti dve kľúčové veci: efektívitu a jednoduchosť. Multimediálny systém MEDIA NAV Evolution, zabudovaná zadná parkovacia kamera, asistent rozjazdu do kopca alebo elektrické ovládanie okien s impulzným ovládaním u vodiča vám pomôžu zaistiť, aby každá jazda bola príjemným zážitkom\*.

\* V závislosti od verzie.

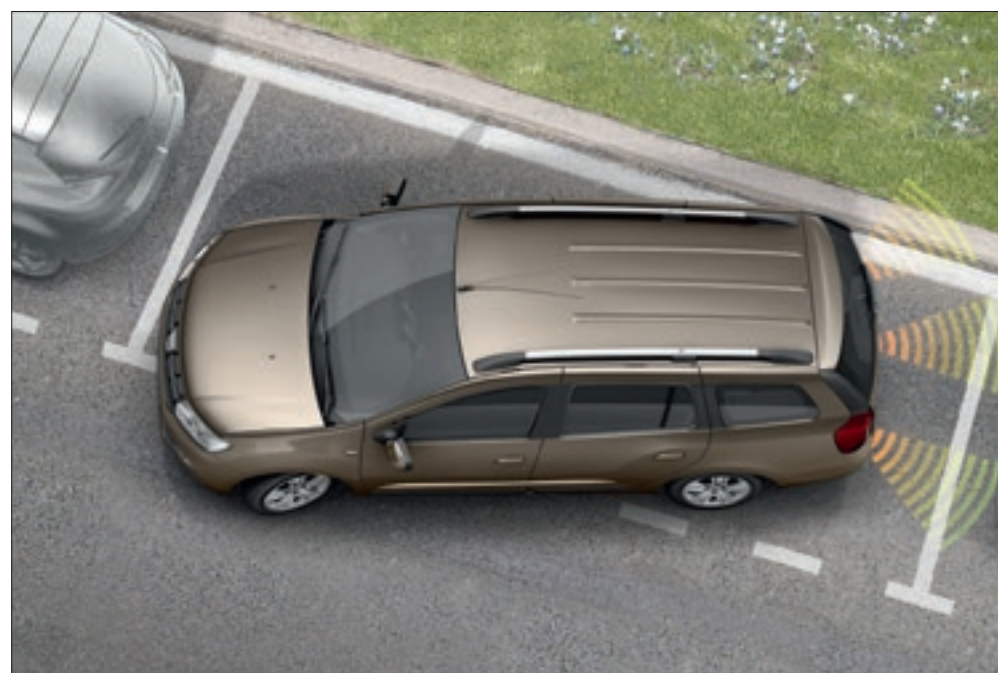




# Úplne v bezpečí za všetkých okolností

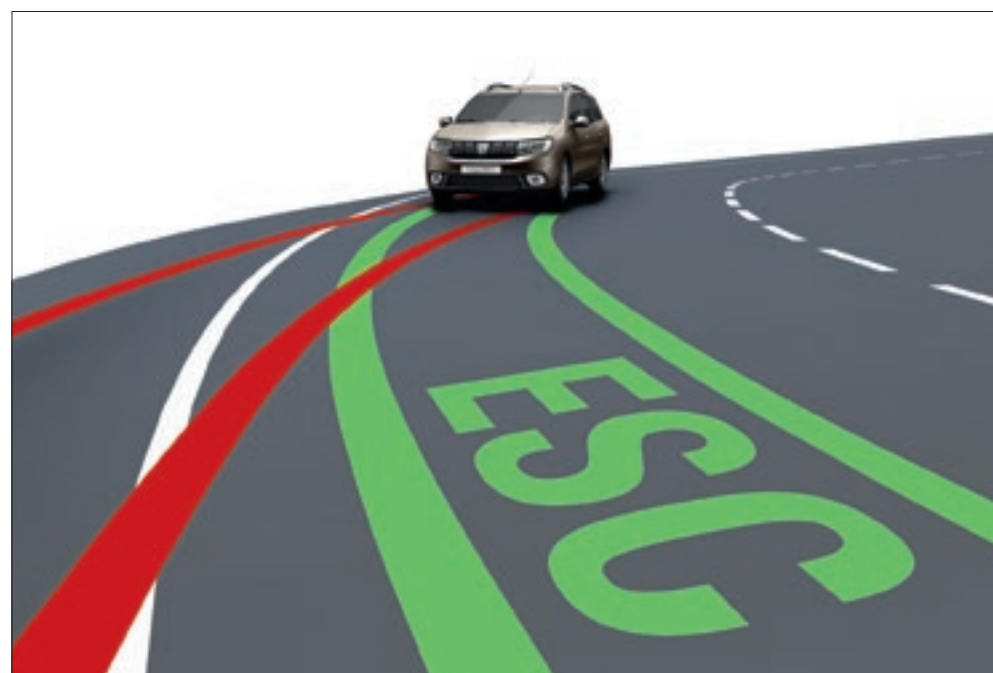
Vaša bezpečnosť je pre nás absolútnou prioritou; preto bola nová Dacia Logan MCV vybavená množstvom spoľahlivých prvkov systému aktívnej a pasívnej bezpečnosti. Spevnená konštrukcia karosérie je zárukou dokonalej ochrany cestujúcich. Systém ABS s elektronickým rozdeľovačom brzdných síl (EBV), elektronickým stabilizačným systémom (ESC) a systémom kontroly trakcie sú zárukou efektívneho brzdenia a vyššej stability vozidla. Súčasťou výbavy vozidla sú aj predné a bočné airbagy, úchyty ISOFIX na bočných sedadlách v zadnom rade, asistent rozjazdu do kopca a zadný parkovací asistent...

S novou Dacia Logan MCV môžete smelo vyraziť na cesty!



**Zadné parkovacie senzory\***: Senzory varujú vodiča pred prekážkami za vozidlom sériou prerušovaných zvukových signálov. Na zvýšenie pohodlia a istoty pri parkovaní je možné systém doplniť aj zadnou parkovacou kamerou.

\*V závislosti od verzie výbavy.



**ESC**: Elektronický stabilizačný systém zaručuje lepšiu príľnavosť vozidla a rozdeľovaním brzdného účinku a riadením otáčok motora znižuje riziko straty stability zákrutách.



**Asistent rozjazdu do kopca\***: Systém vám zaručí plynulý rozjazd vo svahu bez neželaného cúvnutia.

\*V závislosti od verzie výbavy.



**Ochrana**: Robustná konštrukcia karosérie, predné a bočné airbagy v prednom rade, úchyty ISOFIX na bočných sedadlách v zadnom rade.



## Výbava Access

### SÉRIOVÁ VÝBAVA

- ABS s elektronickým rozdeľovačom brzdných síl (EBV) a brzdovým asistentom (AFU)
- Elektronický stabilizačný systém ESC s protipreklzovým systémom ASR a kontrolou nedotáčavosti CSV
- Asistent rozjazdu do kopca
- Kontrola tlaku v pneumatikách
- Predné airbagy (u spolujazdca s možnosťou odpojenia)
- Bočné airbagy vpredu (hlava – hrudník)
- Úchyty ISOFIX na bočných sedadlách v zadnom rade
- Posilňovač riadenia
- Denné svetlenie LED
- Súprava na opravu pneumatík

**MOTORY**  
1,0 SCe 54 kW/73 k  
1,2 16V 54 kW/73 k



## Výbava Ambiance

### SÉRIOVÁ VÝBAVA AMBIANCE = ACCESS +

- Nárazníky vo farbe karosérie
- Centrálné zamykanie s diaľkovým ovládaním
- Elektrické ovládanie predných okien

**MOTORY**  
1,0 SCe 54 kW/73 k  
1,2 16V 54 kW/73 k  
0,9 TCe 66 kW/90 k



Vyobrazená verzia obsahuje príplatkovú výbavu.

## Výbava Arctica

### SÉRIOVÁ VÝBAVA ARCTICA = AMBIANCE +

- Vonkajšie kryty spätných zrkadiel a kľučky dverí vo farbe karosérie
- Palubný počítač
- Elektricky nastaviteľné a vyhrievané vonkajšie spätné zrkadlá
- Manuálna klimatizácia
- Výškovo nastaviteľný volant
- Výškovo nastaviteľné sedadlo vodiča
- Výškovo nastaviteľné predné bezpečnostné pásy
- Rádio CD/MP3 s čelným vstupom USB, ovládaním pod volantom a Bluetooth® handsfree

**MOTORY**  
1,0 SCe 54 kW/73 k  
1,2 16V 54 kW/73 k  
0,9 TCe 66 kW/90 k  
0,9 TCe Easy-R 66 kW/90 k  
0,9 TCe 66 kW/90 k LPG  
1,5 dCi 66 kW/90 k



Vyobrazená verzia obsahuje príplatkovú výbavu.



## VÝBAVA



### 1. OCHRANA BATOŽINOVÉHO PRIESTORU EASYFLEX

Nevyhnutná na ochranu batožinového priestoru vašej Dacie Logan MCV. Umožňuje transport veľkých znečistených predmetov. Ľahko sa skladá aj rozkladá. Možno ju použiť aj na ochranu zadných sedadiel, čím dosiahne pokrytie celej oblasti batožinového priestoru.

### 2. GUMOVÉ KOBERCE

Gumové koberce veľkostne presne zodpovedajú rozmerom podlahy kabíny Dacie Logan MCV a vyznačujú sa vysokou kvalitou spracovania. Ľahko sa udržiavajú, sú veľmi odolné a poskytujú optimálnu ochranu pred snehom a blatom.

### 3. LAKŤOVÁ OPIERKA

Zvýšte si komfort na cestách a získajte úložný priestor navyše, kde budete môcť uschovať drobné predmety osobnej potreby. Táto laktová opierka je zvislo regulovateľná.

### 4. SIEŤ BATOŽINOVÉHO PRIESTORU - HORIZONTÁLNA

Zaisťuje polohu batožiny počas prepravy, a zabraňuje tak jej samovoľnému pohybu počas prepravy.

### 5. VAŇA BATOŽINOVÉHO PRIESTORU A OCHRANA HRANY BATOŽINOVÉHO PRIESTORU

Vaňa účinne chráni čalúnenie na dne batožinového priestoru a perfektne do neho zapadá. Vďaka pružnosti a zvýšeným lemom je veľmi praktická, ľahko sa udržiava. Ochrana hrany účinne a elegantne chráni prah kufru Dacie Logan MCV.

### 6. BOČNÉ OCHRANNÉ LIŠTY

Pripevnite na boky vozidla ochranné lišty. Výsledkom bude ešte estetický vzhľad a účinná ochrana karosérie Dacie Logan pred odrením a ďalšími nástrahami každodennej premávky.

### 7. STREŠNÉ TYČE

Strešné tyče sú odolné a ich montáž je veľmi jednoduchá. Ľahko na nich prepravíte, čo potrebujete.

### 8. NOSIČ BICYKLOV NA ŤAŽNÉ ZARIADENIE

Zadný nosič na bicykel na ťažné zariadenie je neoceniteľným pomocníkom na výletoch do prírody; je sklopný, takže neobmedzuje váš prístup do kufru.

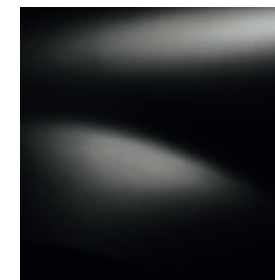
### 9. ALARM

Alarm kompatibilný s palubnou elektronikou chráni Daciu Logan pred pokusmi o vlúčanie. Neunikne mu nič, čo sa deje vnútri kabíny.

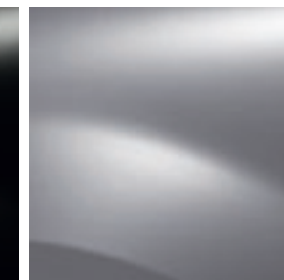




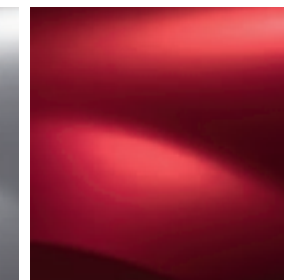
### METALICKÉ FARBY (DOSTUPNÉ ZA PRÍPLATOK)



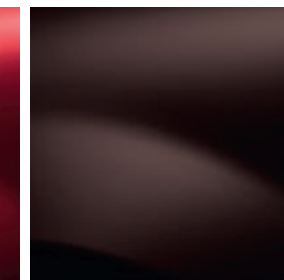
ČIERNA NACRÉ (676)



SIVÁ PLATINE (D69)

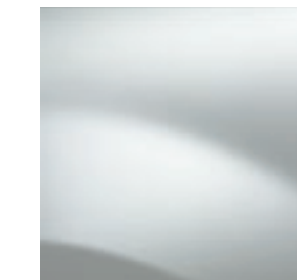


ČERVENÁ FEU (B76)

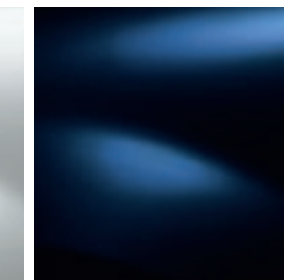


HNEDÁ TOURMALINE (CNG)

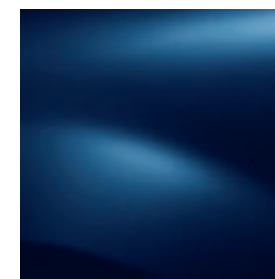
### ŠTANDARDNÉ FARBY



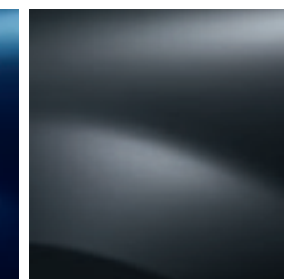
BIELA GLACIER (369)



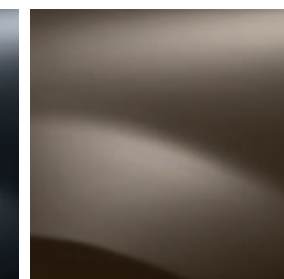
MODRÁ NAVY (D42)



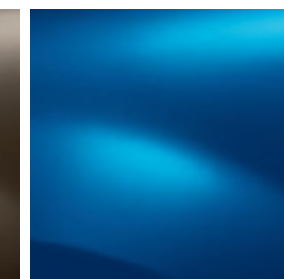
MODRÁ COSMOS (RPR)



SIVÁ COMÉTE (KNA)



HNEDÁ VISON (CNM)



AZÚROVO MODRÁ (RPL)

### DISKY KOLIES



KRYTY NA KOLESÁ 15" GROOMY



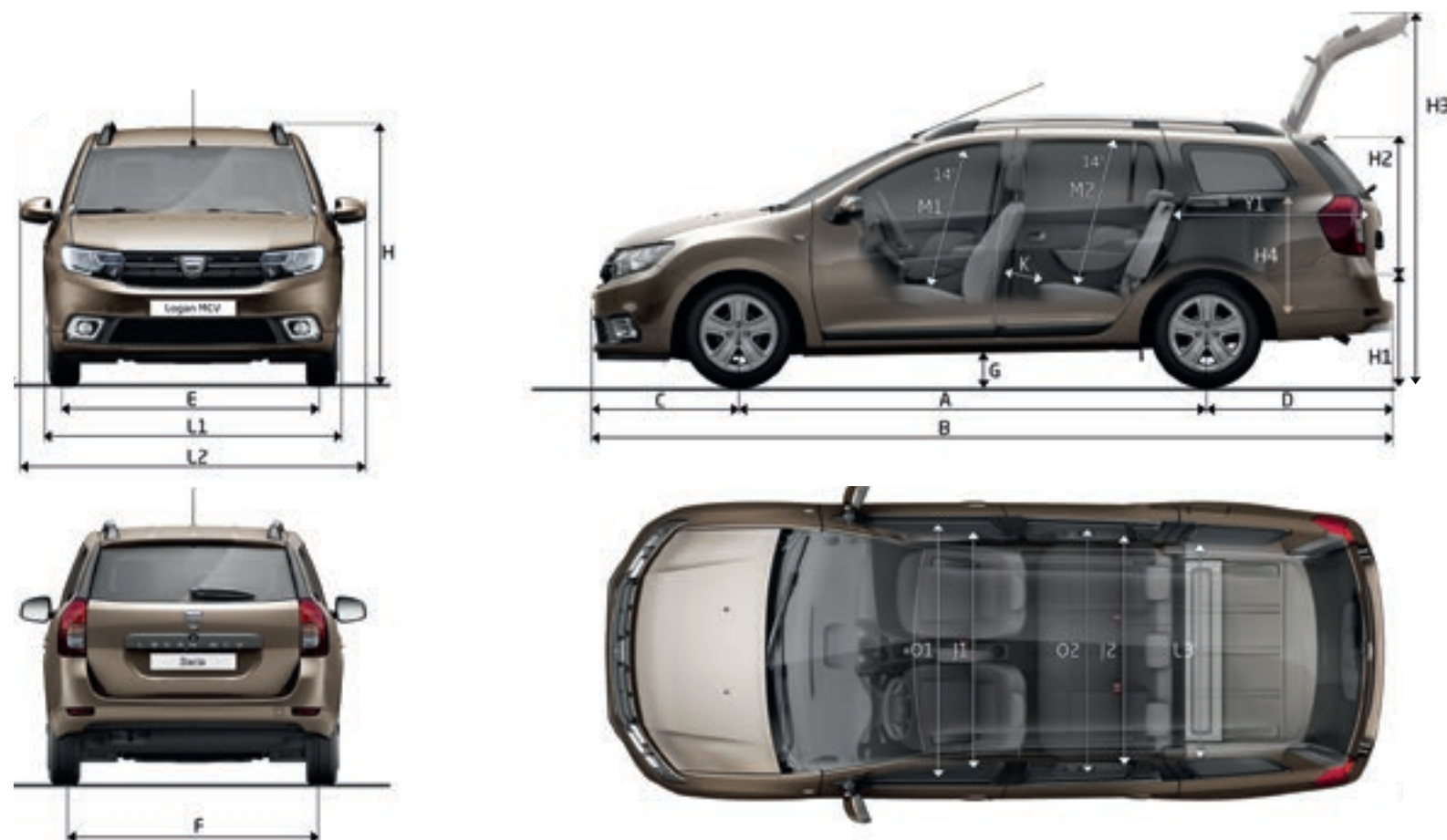
KRYTY NA KOLESÁ 15" ROFSTER



DISKY KOLIES Z LAHKÝCH ZLIATÍN 15" CHAMADE



## ROZMERY



# Dacia

## Rozbehnite to s modelmi Dacia!

Pri navrhovaní našich vozidiel sa u nás v značke Dacia riadíme stále rovnakými princípmi: naše modely musia byť výrazné, ale nie okázalé; musia byť vybavené najspoľahlivejšími technológiami, ale pritom za dobrú cenu. Počas takmer dvoch dekád sme zmenili pomer síl a spôsobili zemetrasenie na automobilovom trhu. Neveríte? Je to tak. A v čom spočíva naše tajomstvo?

V ideálnom pomere jednoduchosti, férovosti a dobrej ceny. Od výberu modelu cez cenovú politiku až po politiku kvality servisu. Keď máte vozidlo Dacia, máte istotu, že ste sa rozhodli správne. Stávka na kvalitu, spoľahlivosť a originálny dizajn, ale tiež na pohodlie a samozrejme na slušnú cenu. Toto je spôsob, ako si zaobstarat' nové auto, ktoré splní vaše túžby a očakávania.

A konečne – kúpiť si vozidlo Dacia neznamená, že vás nákup nového vozidla bude stáť všetko. Kúpíte si totiž auto, s ktorým budete môcť ísť na dovolenku, pretože na ňu budete mať. Zostane vám aj na iné veci, ktoré vám robia radosť. Iba s vozidlami Dacia môžete vyraziť, kam chcete, a robiť to, čo naozaj chcete.

OBJEM BATOŽINOVÉHO PRIESTORU (dm <sup>3</sup> ) (podľa normy ISO 3832)	
5-miestna konfigurácia	573
2-miestna konfigurácia so zloženým zadným radom sedadiel	1680
TECHNICKÉ ÚDAJE (mm)	
<b>A</b> Rázvor	2635
<b>B</b> Celková dĺžka	4501
<b>C</b> Dĺžka predného previsu	827
<b>D</b> Dĺžka zadného previsu	1039
<b>E</b> Rozchod predných kolies	1497
<b>F</b> Rozchod zadných kolies	1486

<b>G</b> Svetlá výška so zaťažením (5 pasažierov)	128
<b>H</b> Výška vozidla bez zaťaženia	1521/1552
<b>H1</b> Výška dolnej hrany nákladového priestoru	590
<b>H2</b> Výška vstupu do nákladového priestoru	784
<b>H3</b> Výška vozidla	1921
<b>H4</b> Výška vozidla vrátane listu	481
<b>J1</b> Šírka na úrovni laktových opierok na predných sedadlách	1387
<b>J2</b> Šírka na úrovni laktových opierok na zadných sedadlách	1389
<b>K</b> Priestor na nohy vo výške kolien na zadných sedadlách	177
<b>L1/2</b> Šírka bez bočných zrkadiel/s nimi	1733/1994

<b>L3</b> Vnútorná šírka medzi podbehmi kolies	997
<b>M1</b> Výška pod strechu pod uhlom 14° na predných sedadlách	900
<b>M2</b> Výška pod strechu pod uhlom 14° na zadných sedadlách	886
<b>O1</b> Šírka v lakt'och na predných sedadlách	1415
<b>O2</b> Šírka v lakt'och vpredu v druhom rade	1434
<b>Y1</b> Užitočná dĺžka podlahy za zadnými sedadlami	1054



# Nová Dacia Logan MCV...

Maximálne kombi za maximálne najlepšiu cenu.

