



Nová Dacia

Sandero a Sandero Stepway



Obsahu tejto publikácie, jej presnosti a aktuálnosti k dátumu jej tlače sme venovali všetku starostlivosť. V rámci politiky neustáleho zdokonaľovania produktov značky DACIA si spoločnosť Renault Slovensko, spol. s r.o. vyhradzuje právo kedykoľvek modifikovať špecifikácie ako aj opisované a predstavované vozidlá. Jednotlivé verzie sa môžu líšiť podľa krajiny určenia, niektorá výbava nemusí byť k dispozícii (v sérii, voľiteľná alebo ako príslušenstvo). Niektoré prvky voľiteľnej výbavy sa môžu vylučovať alebo byť medzi sebou prepojené. Fotografie v tejto publikácii nemusia presne zodpovedať popisu verzie ponúkanej na slovenskom trhu. Z technických a polygrafických dôvodov sa môžu farby reprodukované v tomto dokumente mierne líšiť od skutočných farieb karosérie alebo materiálov použitých v interiéri vozidla. Spojte sa prosím s autorizovaným predajcom DACIA, aby vám poskytol aktuálne informácie. Obsah tejto publikácie je chránený autorským právom. Akékoľvek neoprávnené nakladanie (najmä použitie, reprodukcia celej publikácie alebo jej časti, uskutočnené akoukoľvek formou alebo akýmkoľvek prostriedkom, bez predchádzajúceho písomného súhlasu spoločnosti Renault Slovensko, spol. s r.o.) je zakázaná a podlieha sankciám v súlade s platnou právnou úpravou. Zmluvná záruka DACIA 3 roky / 100 000 km (podľa toho, čo nastane skôr) je zmluvná záruka poskytovaná na nové vozidlá DACIA a jej konkrétny obsah a krytie sa riadi konkrétnymi zmluvnými podmienkami, ktoré sú neoddeliteľnou súčasťou objednávky nového vozidla DACIA.

3 ROKY
ZÁRUKA
DO 100 000 km
DACIA

SK 12-2016-R2976

Nová Dacia

Sandero a Sandero Stepway





Nová Dacia Sandero a Sandero Stepway...

Moderná, dynamická a pohodlná.
Cestovanie autom je hračka!



Trúfnete si na crossover?

Výnimočnosť nového modelu Dacia Sandero Stepway je zrejmá na prvý pohľad. Nová, výraznejšia pochrómovaná maska chladiča, zmenené línie karosérie s novými prednými a zadnými svetlami tvoria hlavnú ingredienciu nového dizajnu vozidiel Dacia. Pre vozidlá SUV typické ochranné prvky zvýrazňujú dobrodružný charakter vozidla. Nový model Dacia Sandero Stepway neprehliadnete.





Technológie, ktoré vám uľahčia život

Nová Dacia Sandero Stepway je vybavená tými najlepšimi technológiami, aby každá jazda bola skutočným zážitkom. Okrem originálneho vzhľadu môže nová Dacia Sandero Stepway ponúknuť ešte viac užitočných nových technológií. Multimediálny systém MEDIA NAV Evolution a zabudovaná zadná parkovacia kamera, asistent rozjazdu do kopca, elektrické sťahovanie okien s impulzným ovládaním u vodiča alebo tempomat s obmedzovačom rýchlosti*. Nová Dacia Sandero Stepway vás pohodlne dopraví, kamkoľvek zamierite.

*v závislosti od verzie





Komfort pre všetkých

Nová Dacia Sandero Stepway ponúka pasažierom nielen komfort piatich plnohodnotných sedadiel. Neuveriteľne priestraný interiér priťahuje dôkladne spracovanými detailmi: novými chrómovanými ozdobnými prvkami, novým dizajnom volantu, hodnotnejším čalúnením, zväčšeným úložným priestorom a ďalšou zásuvkou 12 V pre cestujúcich na zadných sedadlách na dobíjanie najrôznejších elektronických zariadení. Sme si istí, že sa na palube novej Dacia Sandero Stepway budete cítiť dobre.





Mestské vozidlo, ktoré má štýl

Nová Dacia Sandero priťahuje pozornosť novým štýlovým dizajnom. Nová chrómovaná maska chladiča a predné aj zadné svetlomety sa podieľajú na novom charaktere nových modelov značky Dacia. Dodávajú vozidlám ešte dynamickejší a modernejší výraz. Jednoducho láska na prvý pohľad!



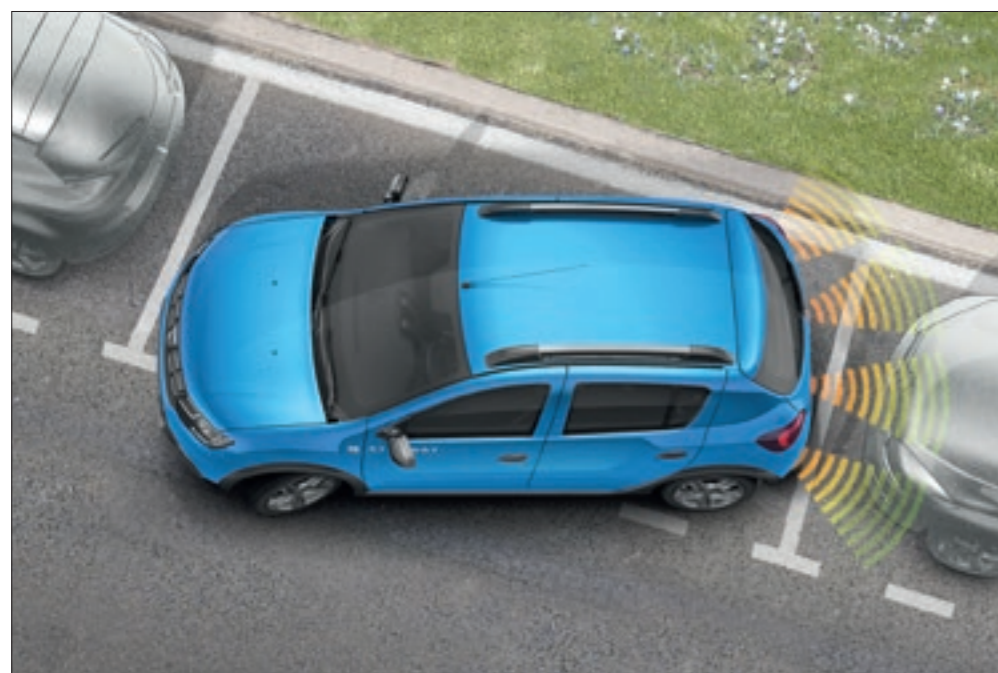
Priestranný a komfortný interiér

Usad'te sa za volantom a pokochajte sa novým priestraným interiérom: päť sedadiel a priestraný kufor. Interiér je tiež praktický. Sklopné zadné operadlá v pomere 1/3-2/3 rozširujú možnosti využitia priestoru. Mysleli sme na všetko, čo by vám mohlo uľahčiť každodenné súžitie s vozidlom. Vďaka tomu máte pred sebou ideálne mestské vozidlo, ktoré ponúka optimálny komfort bez ohľadu na to, či cestujete sami, alebo s posádkou.

Úplne v bezpečí za všetkých okolností

Vaša bezpečnosť je pre nás absolútnou prioritou; preto bola nová Dacia Sandero a Sandero Stepway vybavená spoľahlivými prvkami systému aktívnej a pasívnej bezpečnosti. Spevnená konštrukcia karosérie je zárukou dokonalej ochrany cestujúcich. Systém ABS s elektronickým rozdeľovačom brzdných síl (EBV), elektronickým stabilizačným systémom (ESC) a systémom kontroly trakcie sú zárukou efektívneho brzdenia a vyššej stability vozidla. Súčasťou výbavy vozidla sú aj predné a bočné airbagy, úchyty ISOFIX na bočných sedadlách v zadnom rade, asistent rozjazdu do kopca a zadný parkovací asistent...

S novou Dacia Sandero môžete smelo vyraziť na cesty!



Zadné parkovacie senzory*: Senzory varujú vodiča pred prekážkami za vozidlom sériou prerušovaných zvukových signálov. Na zvýšenie pohodlia a istoty pri parkovaní je možné systém doplniť aj zadnou parkovacou kamerou.

*V závislosti od verzie výbavy.



ESC: Elektronický stabilizačný systém zaručuje lepšiu príľnavosť vozidla a rozdeľovaním brzdného účinku a riadením otáčok motora znižuje riziko straty stability v zákrutách.



Asistent rozjazdu do kopca*: Systém vám zaručí plynulý rozjazd vo svahu bez neželaného cúvnutia.

*V závislosti od verzie výbavy.



Ochrana: Robustná konštrukcia karosérie, predné a bočné airbagy v prednom rade, úchyty ISOFIX na bočných sedadlách v zadnom rade.

Výbava Access

SÉRIOVÁ VÝBAVA

- ABS s elektronickým rozdeľovačom brzdných síl (EBV) a brzdovým asistentom (AFU)
- Elektronický stabilizačný systém ESC s protipreklzovým systémom ASR a kontrolou nedotáčavosti CSV
- Asistent rozjazdu do kopca
- Kontrola tlaku v pneumatikách
- Predné airbagy (u spolujazdca s možnosťou odpojenia)
- Bočné airbagy vpredu (hlava – hrudník)
- Úchyty ISOFIX na bočných sedadlách v zadnom rade
- Posilňovač riadenia
- Denné svietenie LED
- Súprava na opravu pneumatík

MOTORY
1,0 SCe 54 kW/73 k
1,2 16V 54 kW/73 k



Výbava Ambiance

SÉRIOVÁ VÝBAVA AMBIANCE = ACCESS +

- Nárazníky vo farbe karosérie
- Centrálné zamykanie s diaľkovým ovládaním
- Elektrické ovládanie predných okien

MOTORY
1,0 SCe 54 kW/73 k
1,2 16V 54 kW/73 k
0,9 TCe 66 kW/90 k LPG



Vyobrazená verzia obsahuje voliteľnú výbavu.

Výbava Arctica

SÉRIOVÁ VÝBAVA ARCTICA = AMBIANCE +

- Vonkajšie kryty spätných zrkadiel a kľučky dverí vo farbe karosérie
- Palubný počítač
- Elektricky nastaviteľné a vyhrievané vonkajšie spätné zrkadlá
- Manuálna klimatizácia
- Výškovo nastaviteľný volant
- Výškovo nastaviteľné sedadlo vodiča
- Výškovo nastaviteľné predné bezpečnostné pásy
- Rádio CD/MP3 s čelným vstupom USB, ovládaním pod volantom a Bluetooth® handsfree

MOTORY
1,0 SCe 54 kW/73 k
1,2 16V 54 kW/73 k
0,9 TCe 66 kW/90 k
0,9 TCe Easy-R 66 kW/90 k
0,9 TCe 66 kW/90 k LPG
1,5 dCi 66 kW/90 k



Vyobrazená verzia obsahuje voliteľnú výbavu.

Stepway

SÉRIOVÁ VÝBAVA STEPWAY = ARCTICA +

- Kolesá „Flexwheel“ 16“
- Outdoorové ochranné prvky nárazníkov v striebornej farbe
- Plastová outdoorová ochrana karosérie v čiernej farbe
- Pozdĺžne strešné lišty vo farbe Dark Metal
- Tempomat s obmedzovačom rýchllosti + kožený volant

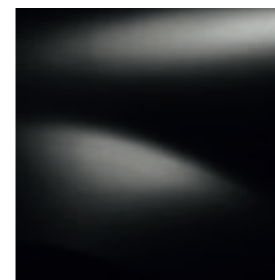
MOTORY

0,9 TCe 66 kW/90 k
0,9 TCe 66 kW/90 k LPG
1,5 dCi 66 kW/90 k

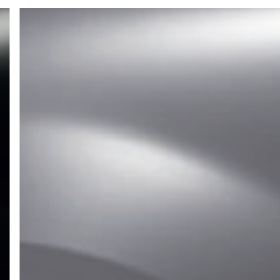


Vyobrazená verzia obsahuje voliteľnú výbavu.

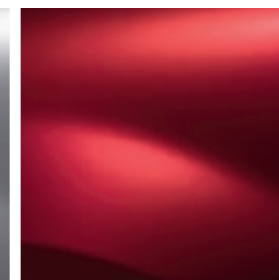
METALICKÉ FARBY (DOSTUPNÉ ZA PRÍPLATOK)



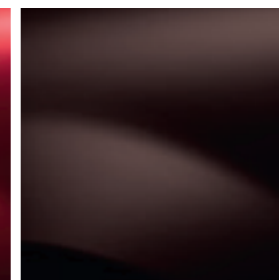
ČIERNA NACRÉ (676)



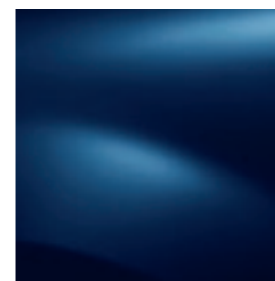
SIVÁ PLATINE (D69)



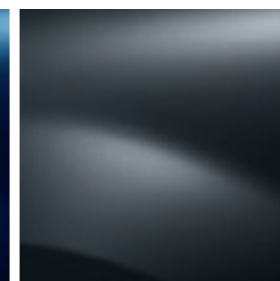
ČERVENÁ FEU (B76)



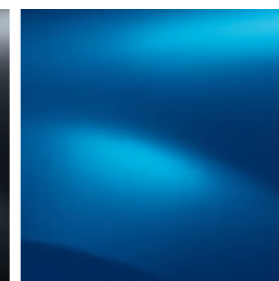
HNEDÁ TOURMALINE (CNG)



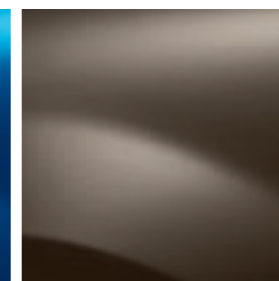
MODRÁ COSMOS (RPR)



SIVÁ COMÉTE (KNA)

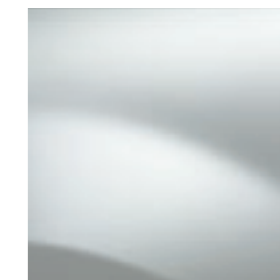


AZÚROVÁ VISON (RPL)

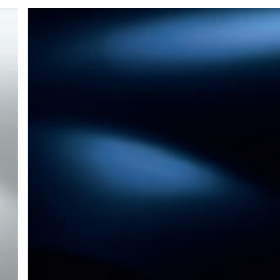


HNEDÁ VISON (CNM)

ŠTANDARDNÉ FARBY



BIELA GLACIER (369)



MODRÁ NAVY (D42)

KRYTY A DISKY KOLIES



KRYTY KOLIES 15" GROOMY**



KRYTY KOLIES 15" POPSTER**



DISKY KOLIES Z LAHKÝCH ZLIATÍN 15" CHAMADE***



DISKY KOLIES Z LAHKÝCH ZLIATÍN 16" ALTICA**



KRYTY KOLIES 16" BAYADÈRE V TMAVOKOVOVEJ FARBE*

* Dostupné iba pre verziu Stepway
** Nedostupné pre verziu Stepway
*** Dostupné iba pre verziu Arctica

VÝBAVA



1



2



3

4



5



6

7



8



9

1. OKRASNÉ KRYTY KOLIES A BALÍK SPORT

Vyjadrite svoju osobnosť a vyberte si kryty kolies RUNWAY a balík Sport, vďaka ktorým bude vaše vozidlo vyzerat' ešte modernejšie a dynamickejšie!

2. OCHRANNÉ BOČNÉ LIŠTY

Pripevnite na boky karosérie vozidla elegantné ochranné lišty. Výsledkom bude ešte estetickjší vzhľad a účinná ochrana vašej Dacia Sandero pred poškodením a ďalšími nástrahami každodennej premávky.

3. PREDNÉ A ZADNÉ ZÁSTERKY

Dokonale ladia so siluetou vozidla, umožňujú chrániť karosériu pred bľatom a štrkom.

4. VZDUCHOVÉ DEFLEKTORY

Po stiahnutí okien deflektory umožňujú prirodzenú výmenu vzduchu v kabíne, a chránia ju pritom pred dažďom.

5. PARKOVACÍ ASISTENT

Moderná konfigurácia kombinácie čidiel umiestnených vpredu a vzadu vám pomôže rýchlo a bezpečne zaparkovať vašu Dacia Sandero.

6. ALARM

Alarm kompatibilný s palubnou elektronikou chráni vašu Dacia Sandero pred pokusmi o vlúčpanie. Neunikne mu nič, čo sa deje vo vnútri kabíny.

7. GUMOVÉ KOBERCE

Gumové koberce veľkosti presne zodpovedajú rozmerom podlahy kabíny Dacia Sandero a vyznačujú sa vysokou kvalitou spracovania. Ľahko sa udržiavajú, sú veľmi odolné a poskytujú optimálnu ochranu pred snehom a bľatom.

8. TEXTILNÉ KOBERCE

S interiérom zladené koberce, veľkosti presne zodpovedajúce rozmerom podlahy kabíny, vďaka vysokej kvalite spracovania poskytujú optimálnu ochranu.

9. LAKŤOVÉ OPIERKY

Zvýšte si komfort na cestách a získajte úložný priestor navyše, kde budete môcť uschovať drobné predmety osobnej potreby. Tieto lakťové opierky sú zvislo regulovateľné.



10



11



12



13



14



15



16



17

10. OCHRANA BATOŽINOVÉHO PRIESTORU EASYFLEX

Nevyhnutná na ochranu kufrá vašej Dacia Sandero. Umožňuje transport veľkých znečistených predmetov. Ľahko sa skladá aj rozkladá. Možno ju použiť aj na ochranu zadných sedadiel, čím dosiahnete pokrytie celej oblasti batožinového priestoru.

11. SIEŤ BATOŽINOVÉHO PRIESTORU - HORIZONTÁLNA

Zaisťuje polohu batožiny počas prepravy, a zabraňuje tak jej samovoľnému pohybu.

12. VAŇA BATOŽINOVÉHO PRIESTORU, OCHRANA HRANY BATOŽINOVÉHO PRIESTORU

Vaňa účinne chráni čalúnenie na dne batožinového priestoru a perfektne do neho zapadá. Vďaka pružnosti a zvýšeným lemom je veľmi praktická, ľahko sa udržiava. Ochrana hrany účinne a elegantne chráni nakladací priestor vašej Dacia Sandero.

13. ORGANIZÉR BATOŽINOVÉHO PRIESTORU

Inštalujte v kufrí svojho vozidla organizér, ktorý vám pomôže udržať v priestore poriadok a veci na mieste aj počas prepravy. Jeho uchytienie je jednoduché a možno ho využiť na predmety rôznych veľkostí.

14. ŤAŽNÉ ZARIADENIE DEMONTOVATEĽNÉ BEZ NÁRADIA

Je nenahraditeľné na pripojenie závesných vozíkov, kempingových prívosov, ale aj na upevnenie nosiča bicyklov a je plne kompatibilné s vaším vozidlom. Jeho použitie nenaruša estetiku vďaka možnosti odpojenia koncovky háka bez použitia náradia počas niekoľkých sekúnd.

15. PRIEČNE STREŠNÉ TYČE A NOSIČ LYŽÍ

Oceľové strešné tyče ladiace s estetickou vozidla umožňujú montáž strešného nosiča na prepravu lyží či bicyklov.

16. STREŠNÝ BOX

Tento elegantný box je možné upevniť v priebehu niekoľkých minút na strešné tyče, a poskytujú tak ďalšiu prepravnú kapacitu.

17. NOSIČ BICYKLOV NA ŤAŽNÉ ZARIADENIE

Zadný nosič na bicykel na ťažné zariadenie je neoceniteľným pomocníkom na výletoch do prírody; je sklopný, takže neobmedzuje váš prístup do kufrá.

ROZMERY SANDERO



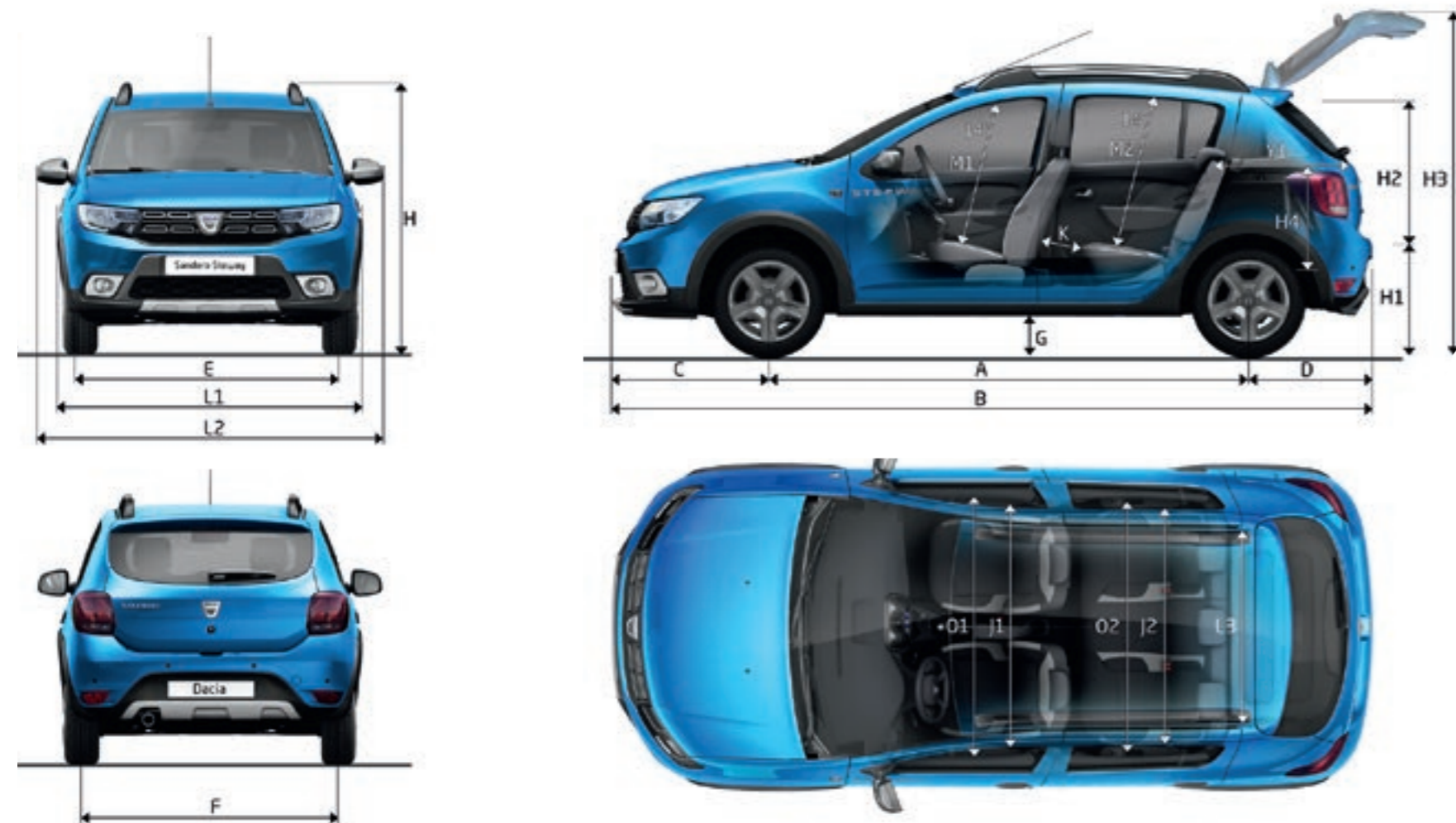
VERZIA	SANDERO
Objem batožinového priestoru (dm ³) (podľa normy ISO 3832)	
5-miestna konfigurácia	320
2-miestna konfigurácia so zloženým zadným radom sedadiel	1 200

TECHNICKÉ ÚDAJE (mm)	
A	Rázvor 2 589
B	Celková dĺžka 4 069
C	Dĺžka predného previsu 827
D	Dĺžka zadného previsu 653
E	Rozchod predných kolies 1 496

F	Rozchod zadných kolies	1 486
G	Svetlá výška so zaťažením (5 pasažierov)	132
H	Výška vozidla bez zaťaženia	1 519/-
H1	Výška dolnej hrany nákladového priestoru	761
H2	Výška vstupu do nákladového priestoru	622
H3	Výška vozidla	2 003
H4	Výška vozidla vrátane líšt	469
J1	Šírka na úrovni lakt'ových opierok na predných sedadlách	1 387
J2	Šírka na úrovni lakt'ových opierok na zadných sedadlách	1 393

K	Priestor na nohy vo výške kolien na zadných sedadlách	144
L1/L2	Šírka bez bočných zrkadiel/s nimi	1 733/1 994
L3	Vnútorná šírka medzi podbehmi kolies	1 005
M1	Výška pod strechu pod uhlom 14° na predných sedadlách	900
M2	Výška pod strechu pod uhlom 14° na zadných sedadlách	881
O1	Šírka v lakt'och na predných sedadlách	1 415
O2	Šírka v lakt'och vpredu v druhom rade	1 432
Y1	Užitočná dĺžka podlahy za zadnými sedadlami	756

ROZMERY SANDERO STEPWAY



VERZIA	SANDERO STEPWAY
Objem batožinového priestoru (dm ³) (podľa normy ISO 3832)	
5-miestna konfigurácia	320
2-miestna konfigurácia so zloženým zadným radom sedadiel	1 200
TECHNICKÉ ÚDAJE (mm)	
A Rázvor	2 589
B Celková dĺžka	4 069
C Dĺžka predného previsu	846
D Dĺžka zadného previsu	654

E Rozchod predných kolies	1 489
F Rozchod zadných kolies	1 492
G Svetlá výška so zaťažením (5 pasažierov)	173
H Výška vozidla bez zaťaženia	1 555/1 615
H1 Výška dolnej hrany nákladového priestoru	793
H2 Výška vstupu do nákladového priestoru	622
H3 Výška vozidla	2 035
H4 Výška vozidla vrátane líšt	469
J1 Šírka na úrovni laktových opierok na predných sedadlách	1 387

J2 Šírka na úrovni laktových opierok na zadných sedadlách	1 393
K Priestor na nohy vo výške kolien na zadných sedadlách	144
L1/L2 Šírka bez bočných zrkadiel/s nimi	1 761/1 994
L3 Vnútorňá šírka medzi podbehmi kolies	1 005
M1 Výška pod strechu pod uhlom 14° na predných sedadlách	900
M2 Výška pod strechu pod uhlom 14° na zadných sedadlách	881
O1 Šírka v lakt'och na predných sedadlách	1 415
O2 Šírka v lakt'och vpredu v druhom rade	1 432
Y1 Užitková dĺžka podlahy za zadnými sedadlami	756

Dacia

Rozbehnite to s modelmi Dacia!

Pri navrhovaní našich vozidiel sa u nás v značke Dacia riadime stále rovnakými princípmi: naše modely musia byť výrazné, ale nie okázalé; musia byť vybavené najspoľahlivejšími technológiami, ale pritom za dobrú cenu. Počas takmer dvoch dekád sme zmenili pomer síl a spôsobili zemetrasenie na automobilovom trhu. Neveríte? Je to tak. A v čom spočíva naše tajomstvo?

V ideálnom pomere jednoduchosti, férovosti a dobrej ceny. Od výberu modelu cez cenovú politiku až po politiku kvality servisu. Keď máte vozidlo Dacia, máte istotu, že ste sa rozhodli správne. Stávka na kvalitu, spoľahlivosť a originálny dizajn, ale tiež na pohodlie a samozrejme na slušnú cenu. Toto je spôsob, ako si zaobstarat' nové auto, ktoré splní vaše túžby a očakávania.

A konečne – kúpiť si vozidlo Dacia neznamena, že vás nákup nového vozidla bude stáť všetko. Kúpíte si totiž auto, s ktorým budete môcť ísť na dovolenku, pretože na ňu budete mať. Zostane vám aj na iné veci, ktoré vám robia radosť. Iba s vozidlami Dacia môžete vyraziť, kam chcete, a robiť to, čo naozaj chcete.

Nová Dacia
Sandero a Sandero Stepway...
Stačí si len vybrať vlastný štýl!

